

## 5 tips voor wijk- of gebiedsgericht werken

*Wijk- of gebiedsgericht samenwerken (hierna: wijkgericht samenwerken) wordt in zowel landelijke als regionale plannen beschreven als belangrijk onderdeel van de transformatie van zorg. Er gebeurt al heel lang, veel op dit gebied en nu gaan steeds meer organisaties vanuit deze plannen aan de slag met het thema. Een mooie ontwikkeling die Samergo graag ondersteunt.*

*Sinds een aantal jaar begeleiden we verschillende organisaties en netwerken bij de ontwikkeling van structurele samenwerking in de wijk of een gebied. We weten dat het niet vanzelf gaat. Wil jouw organisatie uitvoering geven aan wijkgericht samenwerken? Wij delen onze belangrijkste tips!*

Stel je wilt meer samenwerking organiseren in jouw werkgebied want je gelooft dat als organisaties beter op elkaar zijn aangesloten dit voordelen heeft voor patiënten en inwoners. Je ziet kansen als het gaat om preventie en gezond leven en hoopt dat door samenwerking de organisaties samen op een laagdrempelige manier zorg en ondersteuning kunnen bieden voor de mensen die dat nodig hebben. Dan ga je aan de slag met wijkgericht samenwerken!

### **Wat is wijkgericht samenwerken?**

Het maken van afspraken tussen inwoners, zorg- en welzijnsorganisaties en gemeenten, voor het verbeteren van welzijn en gezondheid van de inwoners en zorg- en ondersteuningsaanbod, in een bepaald afgebakend gebied (plaats, dorp) of wijk.



## TIP 1

### **Stem met elkaar af wat wijkgericht werken voor jullie betekent**

Om verwarring te voorkomen is het belangrijk om vooraf met elkaar in je eigen organisatie af te stemmen wat je verstaat onder wijkgericht samenwerken en wat dit voor jullie betekent. Bepaal met elkaar wat jullie wensen en grenzen zijn als het gaat om samenwerking met andere organisaties. Bespreek wat je wilt dat het jullie organisatie oplevert en bedenk samen hoe jullie aan collega's uitleggen waarom wijkgericht samenwerken belangrijk is.

*'Wijksamenwerking betekent loskomen van de waan van de dag. Je kunt elkaar via wijksamenwerking inspireren. Zie het als een denktank, waar nieuwe ideeën en nieuwe acties uit voort komen. Door wijksamenwerking blijf je op de hoogte.'*

- Praktijkmanager

## TIP 2

### Leg contact met stakeholders in de wijk

Onderdeel van het inrichten van wijkgericht samenwerken is het inzichtelijk maken van de stakeholders in de wijk of regio. Bepaal met welke organisaties jullie willen samenwerken om het vraagstuk aan te pakken. Wie is van grote invloed op het slagen van de samenwerking? Zijn er organisaties die al wijkplannen maken voor dit gebied? Zo ja, ga met hen in gesprek en kijk of je samen kunt optrekken. Wanneer de samenwerking op gang is kun je binnen het samenwerkingsverband bespreken of de lijst compleet is. Doe dit op meerdere momenten.

*'Mijn advies is, zorg voor persoonlijk contact en benader mensen rechtstreeks. Pak de telefoon op en zeg "Hey, dit ben ik!". Dit heeft ons enorm geholpen. Mensen reageerden hier heel goed op. Tegenwoordig wordt iedereen overladen met informatie, dus mensen zitten niet te wachten op nog meer mails. Totdat ze aan de telefoon horen dat het echt om een samenwerkingsverband gaat.'*

- Praktijkmanager



## TIP 3

### Bespreek met stakeholders wat je wilt bereiken en waarom

Het bespreken van een gezamenlijk doel zorgt voor een duidelijke richting en verbindt alle partijen aan dezelfde resultaten. Ook bevordert een gezamenlijk doel wederzijds begrip en betrokkenheid, wat essentieel is voor het maken van werkafspraken. Spreek ook verwachtingen over de samenwerking naar elkaar uit en maak afspraken over de overlegstructuur.

## TIP 4

### Gebruik data als gezamenlijke onderlegger om thema's te kiezen

Weten wat er speelt in jullie werkgebied is cruciaal voor de samenwerking die jullie aangaan. Gebruik hiervoor eerder verzamelde en beschikbare data uit het opgestelde regiobeeld. De data kan houvast bieden in het bepalen van de vraagstukken die prioriteit vragen. Ook gegevens over de eigen wijk of het gebied kunnen hierbij helpen.

Vul het aan met eigen inzichten en kennis van het gebied en de inwoners. Zo kan de data uit het regiobeeld vergeleken worden met informatie uit bijvoorbeeld MDO's of het gesprek dat je met elkaar voert. Informatie over jullie specifieke werkgebied kan dus afwijken van het grotere regiobeeld.

Ga tot slot op zoek naar data over onderwerpen waar je meer over wilt weten, zoals bijvoorbeeld de samenstelling van de populatie of het voor komen van een bepaalde problematiek. Inzicht is cruciaal!

#### TIPS VOOR DATABRONNEN

##### Landelijk

[Regiobeeld.nl](https://www.regiobeeld.nl)

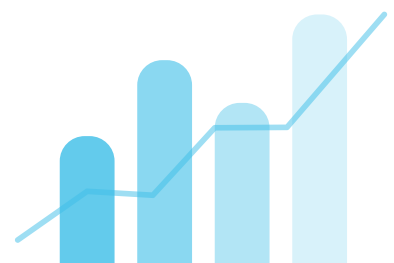
##### Regionaal

[GGD-ZHZ](#)

[Wijkscan Datacoalitie Rijnmond](#)

[GGD Rotterdam-Rijnmond](#)

[Atlas Drechtzorg](#)



## TIP 5

# Stel een wijkcoördinator of wijkfunctionaris aan en vorm een kernteam

Een wijkcoördinator of wijkfunctionaris (hierna: wijkfunctionaris) voor samenwerking is iemand die (vaak vanuit een huisartsenorganisatie) zich specifiek focust op samenwerkingsafspraken en planvorming tussen, en met, deelnemende organisaties en bewoners in een gebied of wijk.

Er kunnen meerdere functionarissen zijn in een gebied of wijk bv. vanuit VVT, huisartsenzorg en gemeente/sociaal domein. Zij kunnen vanuit de eigen achterban of organisatie wijksamenwerking stimuleren en eigen organisatieplannen samenbrengen tot één gebiedsplan. Onderzoek of er al functionarissen werkzaam zijn in jouw gebied. Samen kan je een kernteam vormen die de organisatie van structurele samenwerking in een gebied of wijk vormgeeft en onderhoudt.

### Wat doet een wijkfunctionaris **WEL**?


- + Is vaak de initiator.
- + Verbindt organisaties en professionals in de wijk.
- + Begeleidt het proces om tot samenwerkingsafspraken in de wijk te komen.
- + Borgt de continuïteit van de samenwerking.

### Wat doet een wijkfunctionaris **NIET**?

- Vraagbaak zijn voor individuele casuïstiek.
- Leiden van het samenwerkingsverband.  
De functionaris coördineert het samenwerkingsverband maar is niet vanzelfsprekend de leider.

## Vragen?

Heb je na lezen van deze tips vragen over wijk- of gebiedsgericht werken of begeleiding hiervan? Neem dan contact op met Caroline Zoon via [c.zoon@samergo.nl](mailto:c.zoon@samergo.nl).



Caroline Zoon  
adviseur bij Samergo