

## Netwerksamenwerking in regio Rotterdam uitgelicht

*Een duidelijk overzicht van de netwerken en samenwerkingsverbanden die in jouw regio actief zijn, is van grote waarde bij het bepalen van regionaal beleid in zorg en welzijn. Als je weet waar en wat er al is en op welke thema's, wordt het gemakkelijker om samen plannen te maken en nog gericht samen te werken aan een goede gezondheid van en zorg voor inwoners in onze regio. Een mooi startpunt voor de praktische uitwerking van het Integraal Zorgakkoord, waarin wordt gestreefd naar regionalisering van samenwerking.*

### **Netwerktool**

*Deze publicatie is een vervolg op het onlangs door ons gepubliceerde overzicht Regionale netwerken: bouwstenen voor meer regionale samenhang van de regio Rotterdam. In de huidige versie zijn de netwerken in regio Rotterdam voor zover bij ons bekend ingevuld. We werken aan een vervolgstap, om op een interactieve wijze inzicht te bieden in lokale, subregionale, regionale en bovenregionale netwerken. Om daarin zo volledig mogelijk te zijn, nodigen we u van harte uit ons daarbij te helpen met aanvullingen en aanscherpingen.*

### **Leeswijzer**

Dit document is opgebouwd uit een overzichtskaart, met daaronder de detailoverzichten van netwerken en samenwerkingsverbanden in verschillende deelgebieden. Op de overzichtskaart kunt u doorklikken naar de deelgebieden van uw interesse, om vervolgens door te klikken naar meer informatie over een specifiek lokaal, subregionaal of regionaal netwerk, of juist weer terug te keren naar de overzichtskaart en weer een ander deelgebied te verkennen.



## Regioafbakening: waar ligt de grens?

Een eenduidige regioaanduiding in zorg en welzijn is niet mogelijk. Keuzes voor een regio-indeling worden namelijk op verschillende gronden gemaakt, zoals op pragmatische, financiële en/of kwalitatieve gronden, waardoor de grenzen van verschillende regio-indelingen lang niet altijd met elkaar samenvallen. Zo zijn er bijvoorbeeld 32 zorgkantoren, 42 WMO-regio's, 24 veiligheidsregio's.

In onze werkwijze sluiten wij aan bij de afbakening die netwerken zelf hanteren:

- **Lokaal:** één gemeente, één deelgebied van een gemeente, of één bestuurlijk geheel van gemeenten (zoals de BAR-gemeenten of Feijenoord).
- **Subregionaal:** twee of drie samenwerkende gemeenten, zoals een netwerk van de Zuid-Hollandse Eilanden met BAR.
- **Regionaal:** een werkbare afbakening van een groter gebied, bijvoorbeeld dat van een preferente zorgverzekeraar (zoals Rotterdam, Capelle aan den IJssel en Lansingerland). Er wordt ook bovenregionaal samengewerkt, maar dat overstijgende schaalniveau is in dit overzicht buiten beschouwing gelaten.

## Contact

De komende tijd bouwen we deze netwerktool verder uit, dus houd onze nieuwsberichten in de gaten! Heb je vragen of aanvullingen?

Of wil je een netwerk toevoegen? Neem dan contact met ons op via [info@samergo.nl](mailto:info@samergo.nl).

## Lees meer over de visie van Samergo op regionale samenwerking in onze artikelen:

- [Regionale netwerken: bouwstenen voor meer regionale samenwerking](#), door Samergo
- [Van regiobeeld naar transformatie: kwestie van zeven vinkjes?](#), door Samergo
- [Is de regio de redding voor de zorg? Balanceren met de RVS en Samergo in regio Rotterdam](#), door Samergo
- [De regio is aan zet, de ROS kent de weg](#), van de hand van Samergo-directeur Robert Waterreus verschenen in Nieuwsbrief Zorg & Innovatie
- [De stadswijk: een knooppunt van maatschappelijk initiatief](#), door Samergo-adviseurs Monique Spierenburg en Anne-Fleur Klandermans

## Colofon

Auteurs: Caroline Zoon, Lia Winterswijk, Charis Gietel, Anne-Fleur Klandermans. Vormgeving: Anneloes van den Berg – Berg Je Maar! Design.  
Met dank aan input van Rijnmond Dokters.



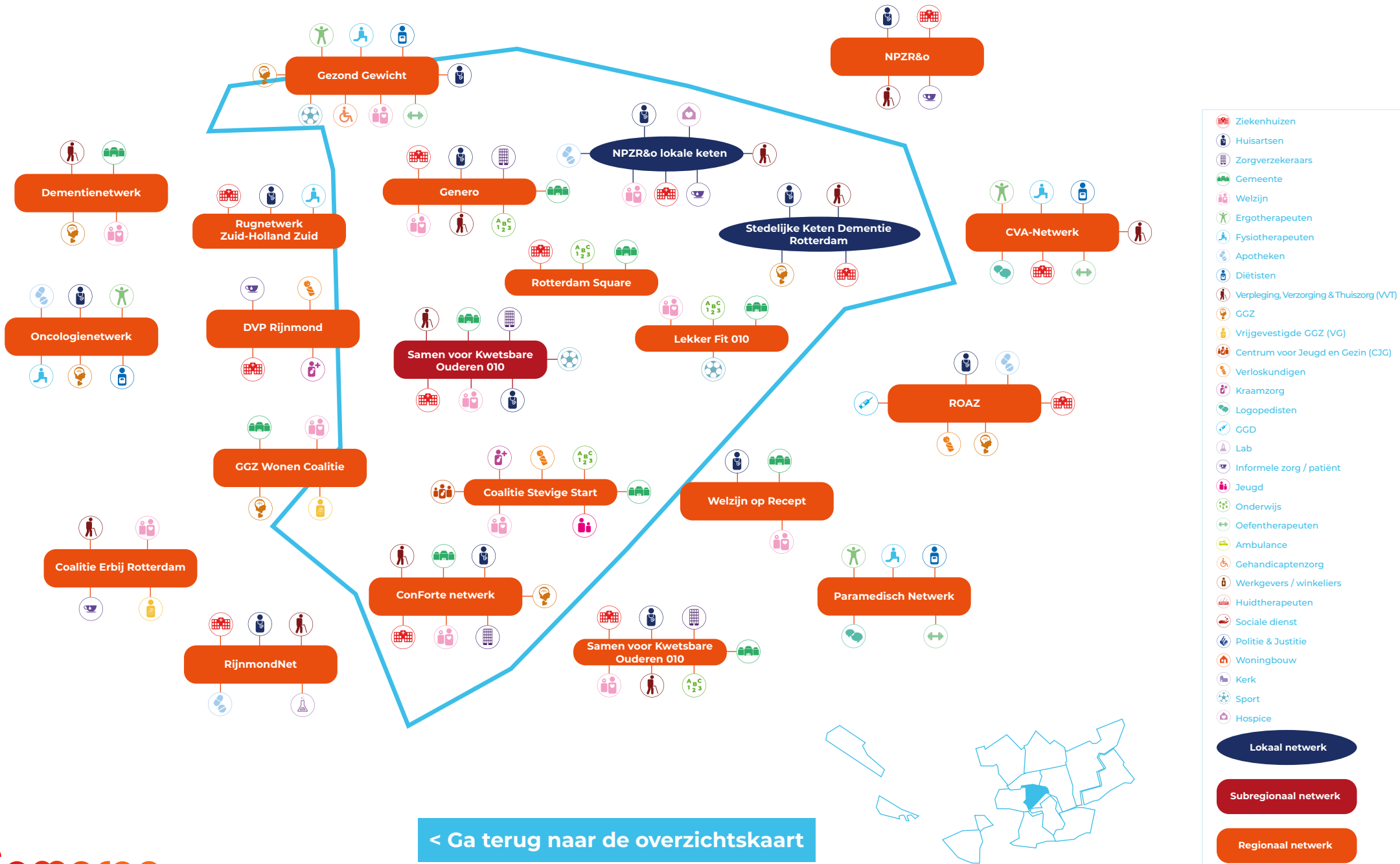
# Rotterdam en omstreken

Klik op de gebieden om de netwerken te bekijken



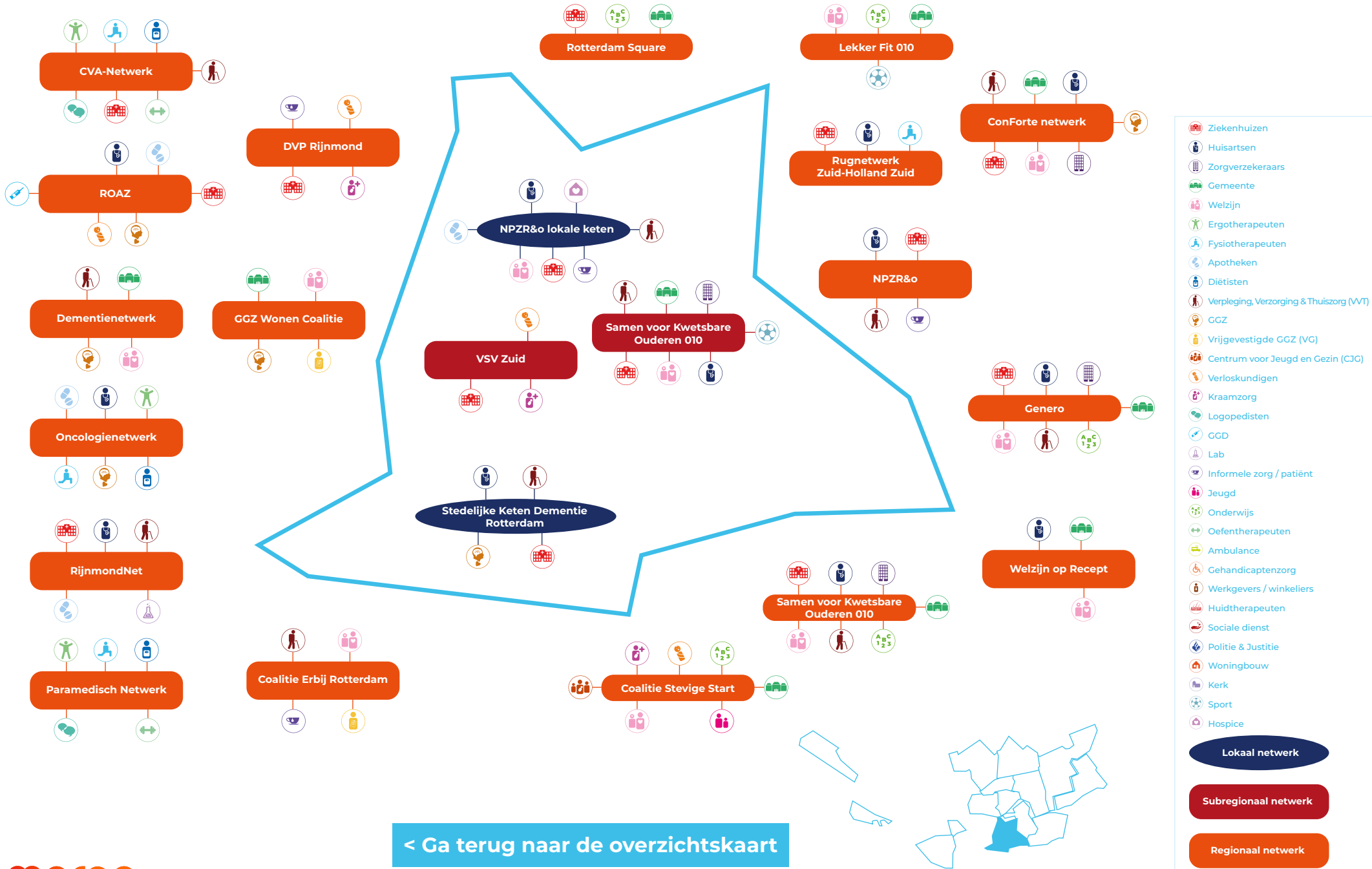
# Rotterdam - Centrum

Klik op de gebieden om de netwerken te bekijken



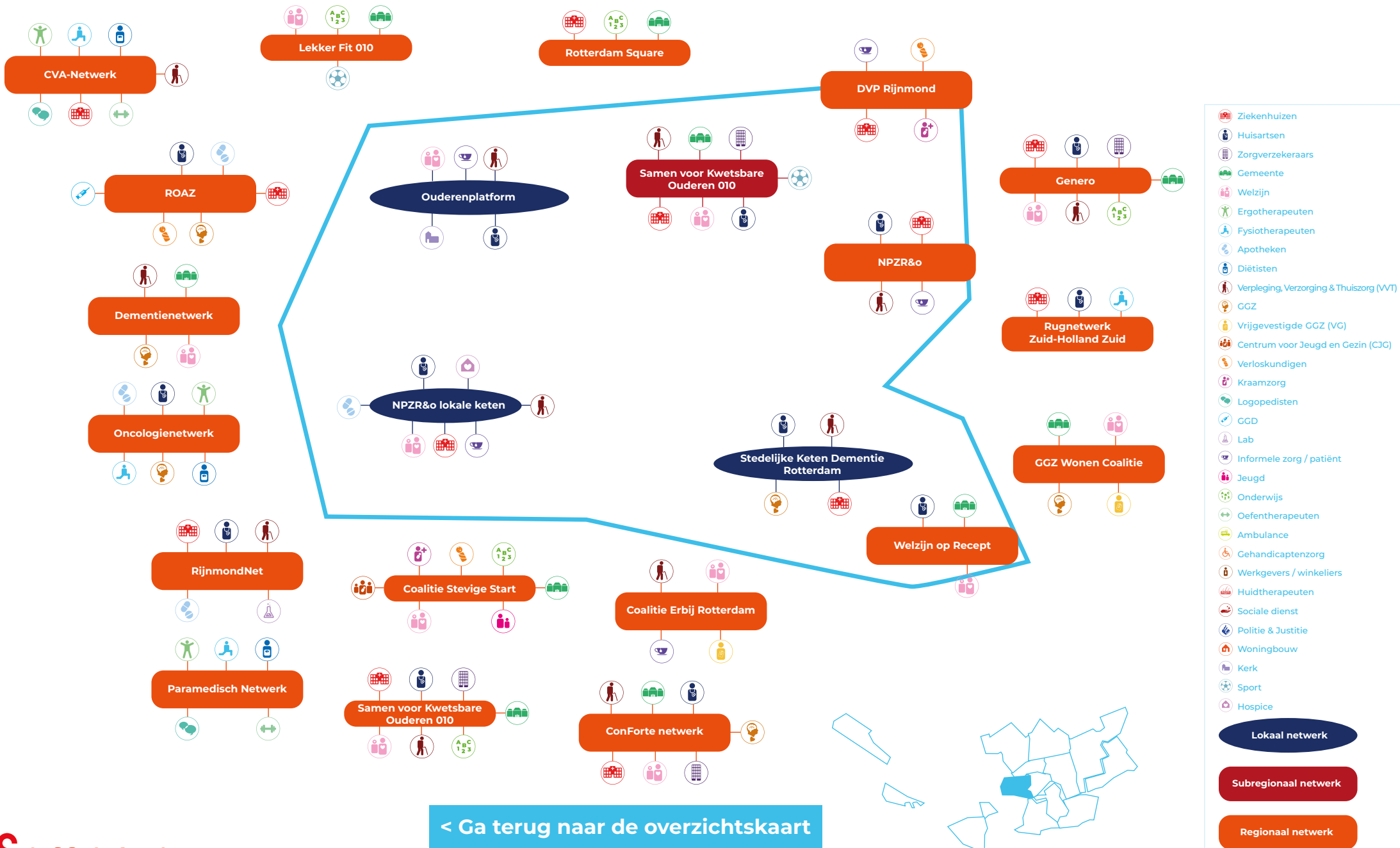
# Rotterdam - Charlois

Klik op de gebieden om de netwerken te bekijken



# Rotterdam - Delfshaven

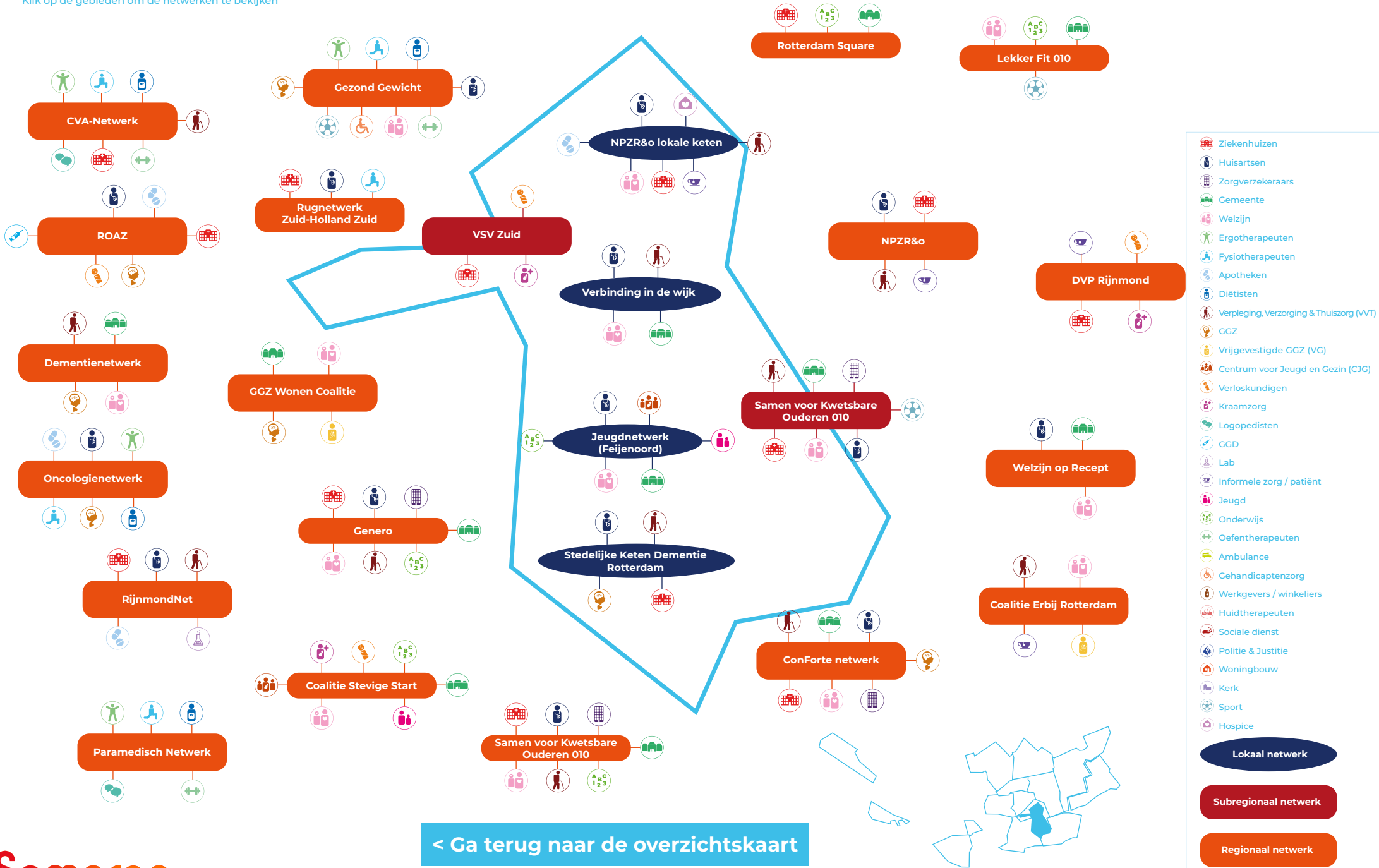
Klik op de gebieden om de netwerken te bekijken



< Ga terug naar de overzichtskaart

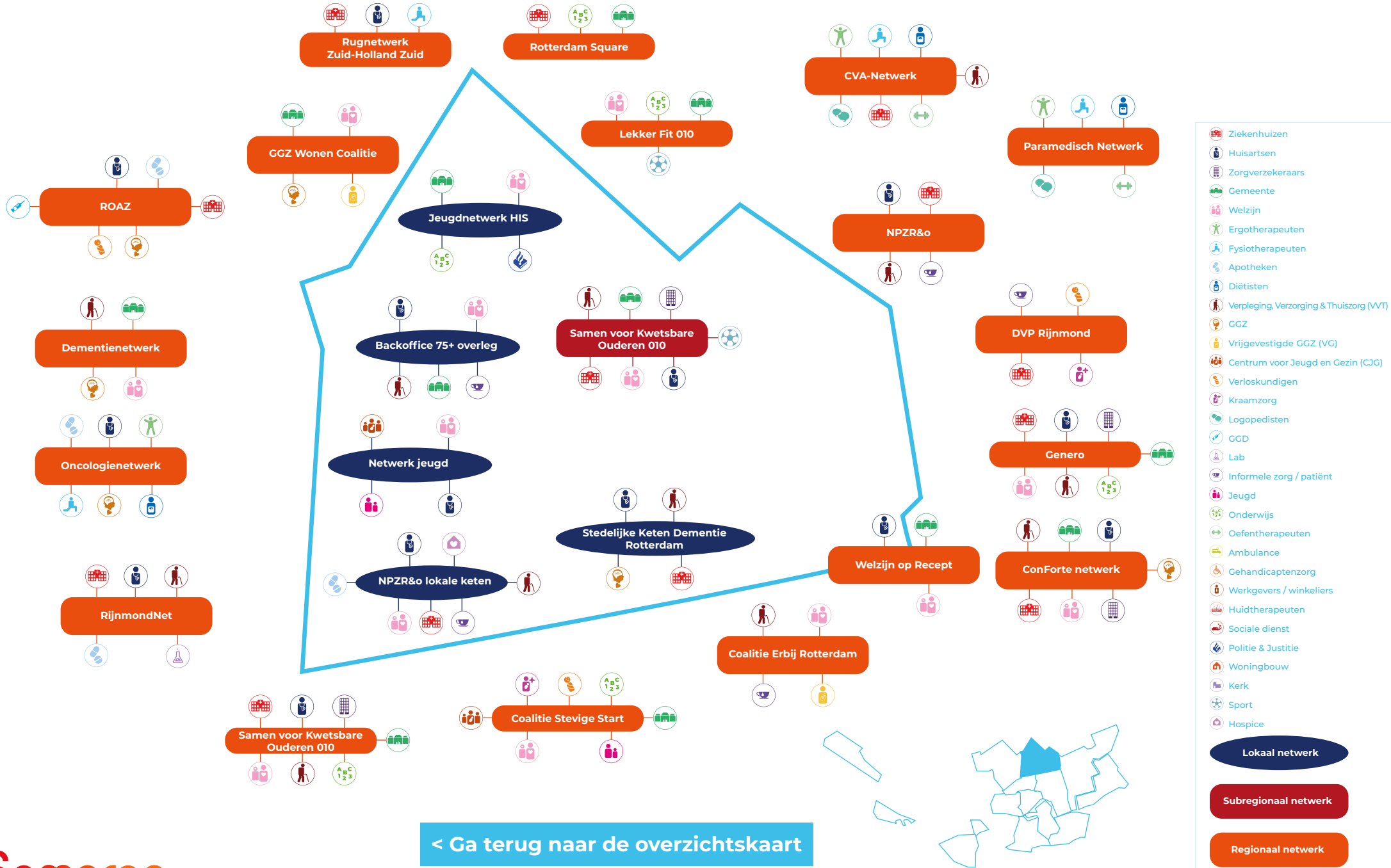
# Rotterdam - Feijenoord

Klik op de gebieden om de netwerken te bekijken



# Rotterdam - Hillegersberg-Schiebroek

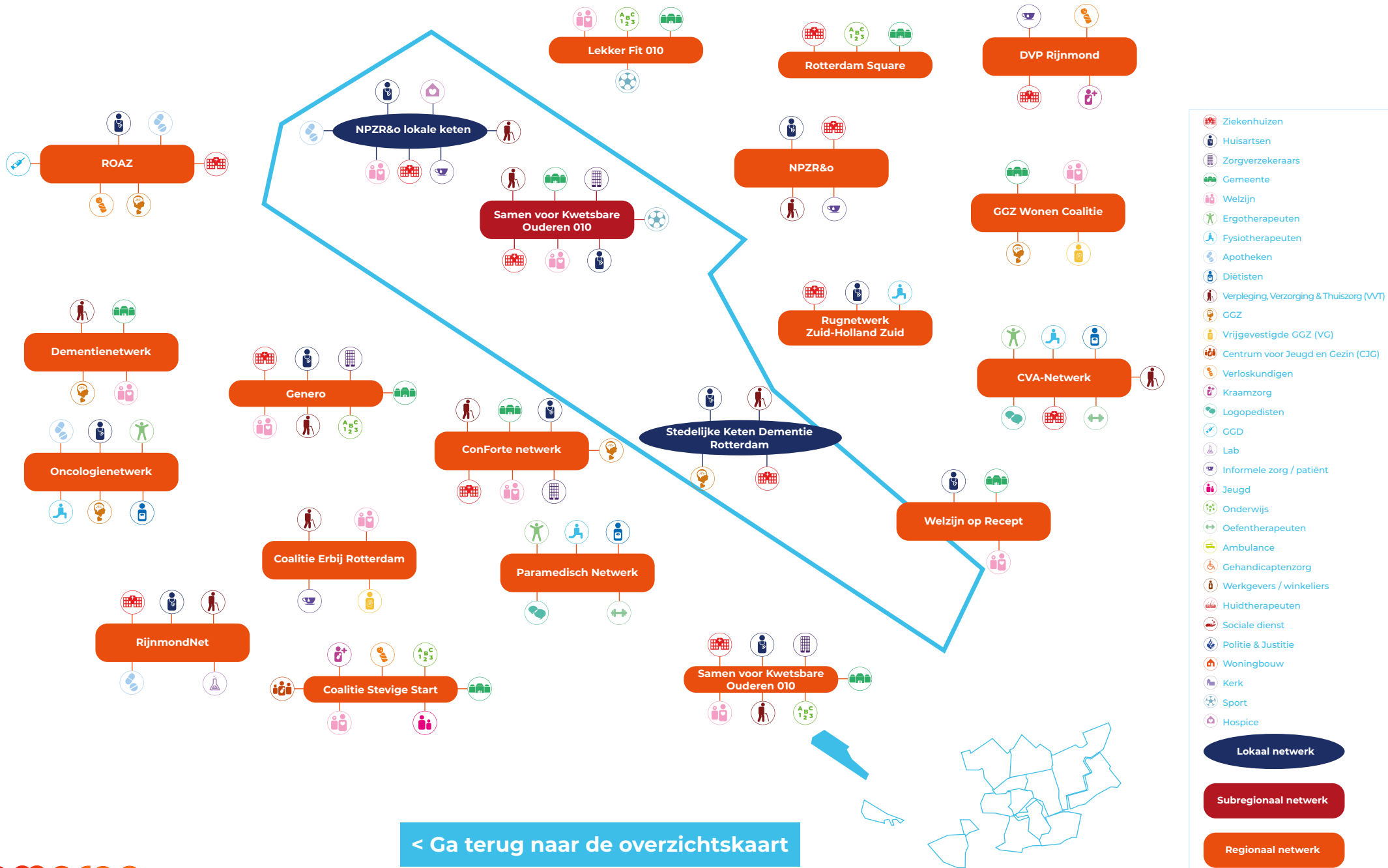
Klik op de gebieden om de netwerken te bekijken



< Ga terug naar de overzichtskaart

# Rotterdam - Hoek van Holland

Klik op de gebieden om de netwerken te bekijken

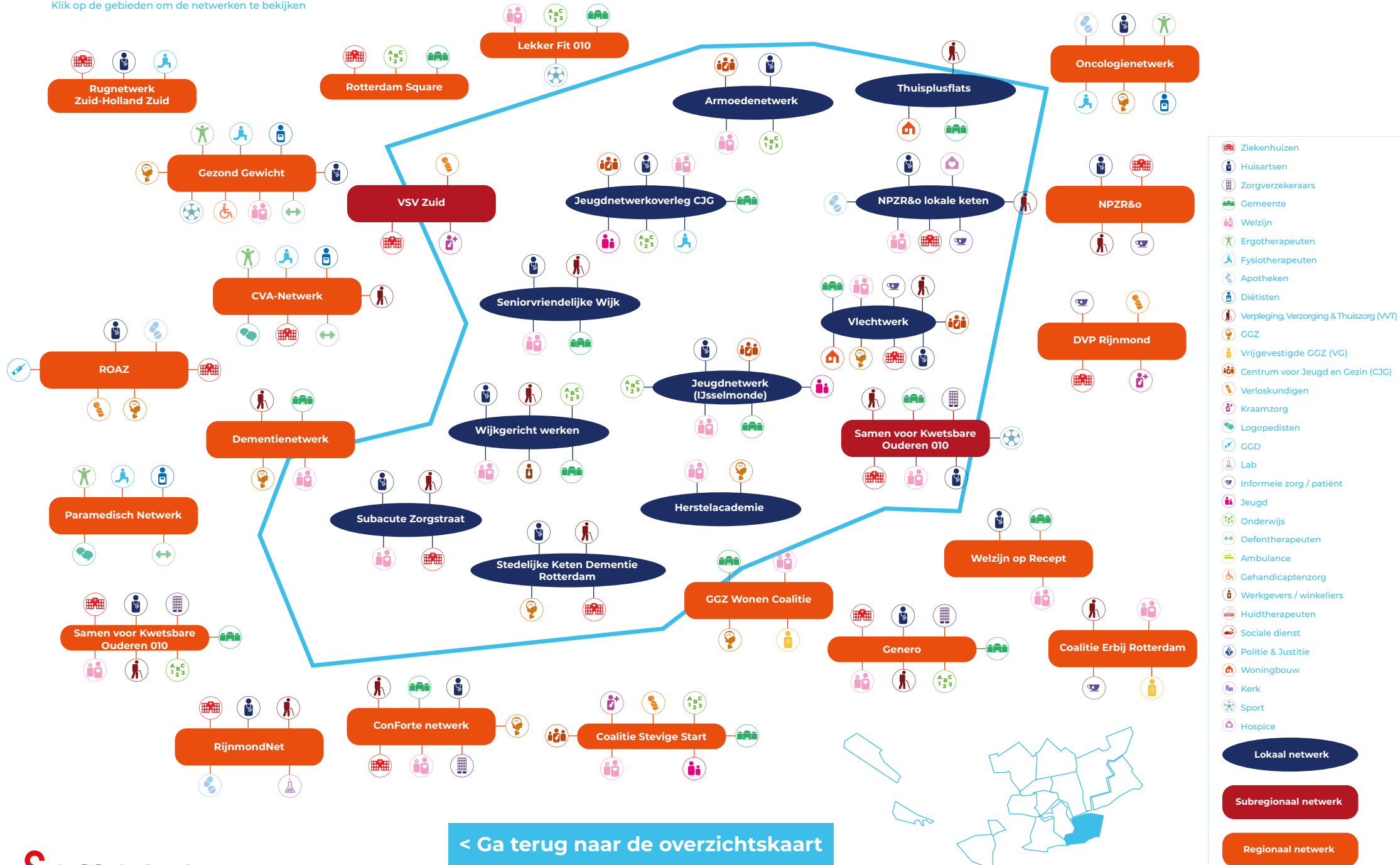






# Rotterdam - IJsselmonde

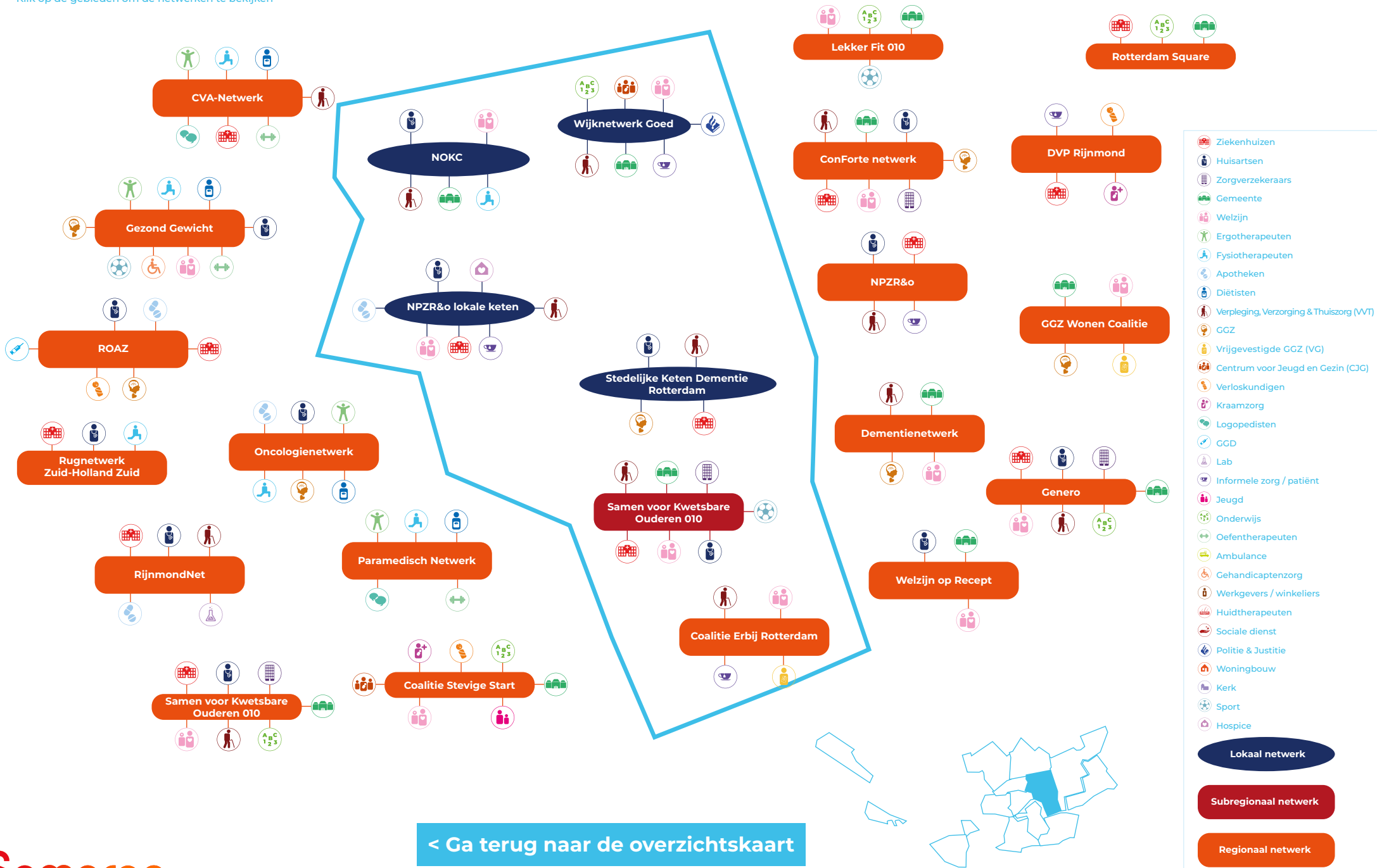
Klik op de gebieden om de netwerken te bekijken



< Ga terug naar de overzichtskaart

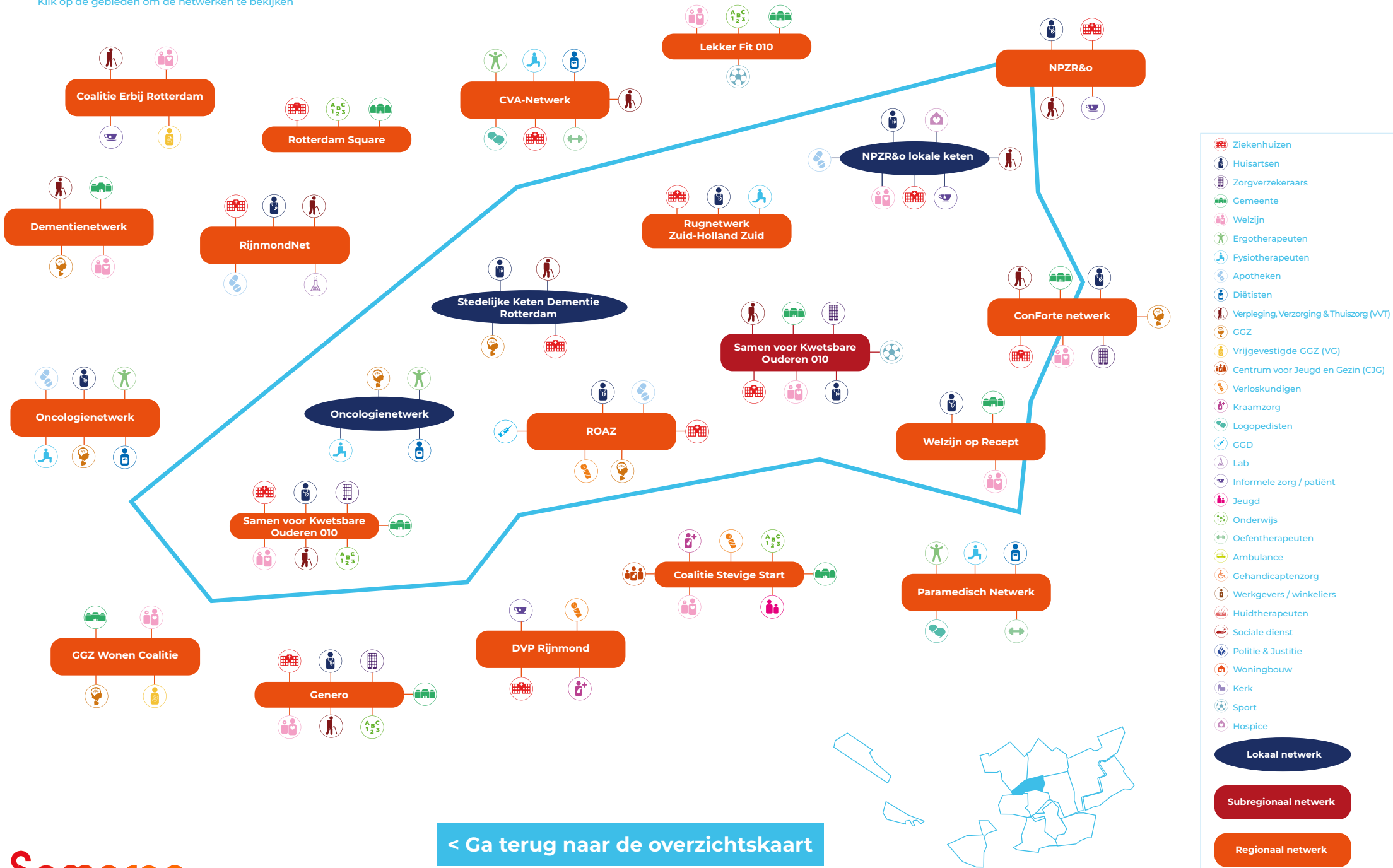
# Rotterdam - Kralingen-Crooswijk

Klik op de gebieden om de netwerken te bekijken



# Rotterdam - Noord

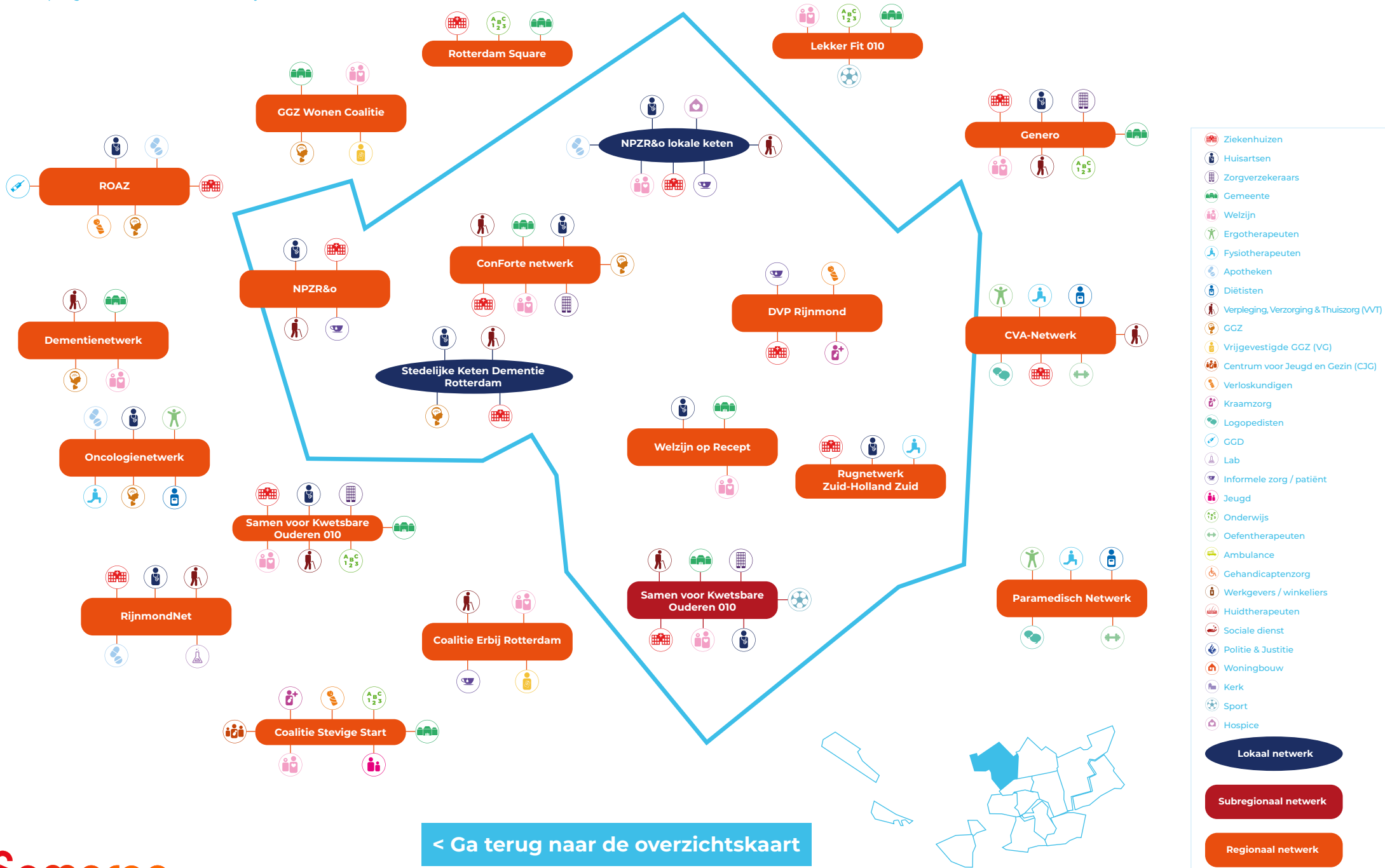
Klik op de gebieden om de netwerken te bekijken



< Ga terug naar de overzichtskaart

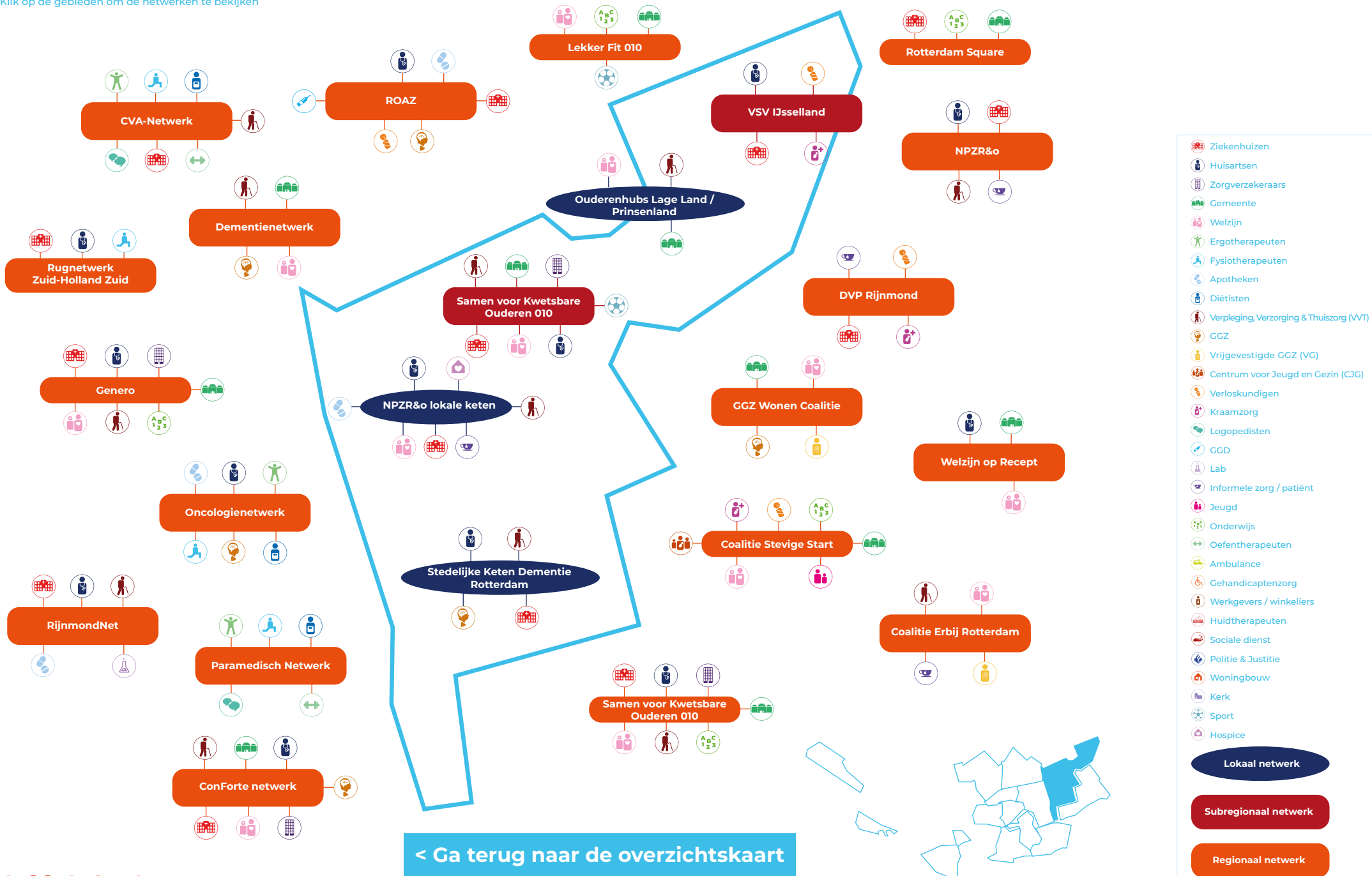
# Rotterdam - Overschie

Klik op de gebieden om de netwerken te bekijken



# Rotterdam - Prins Alexander

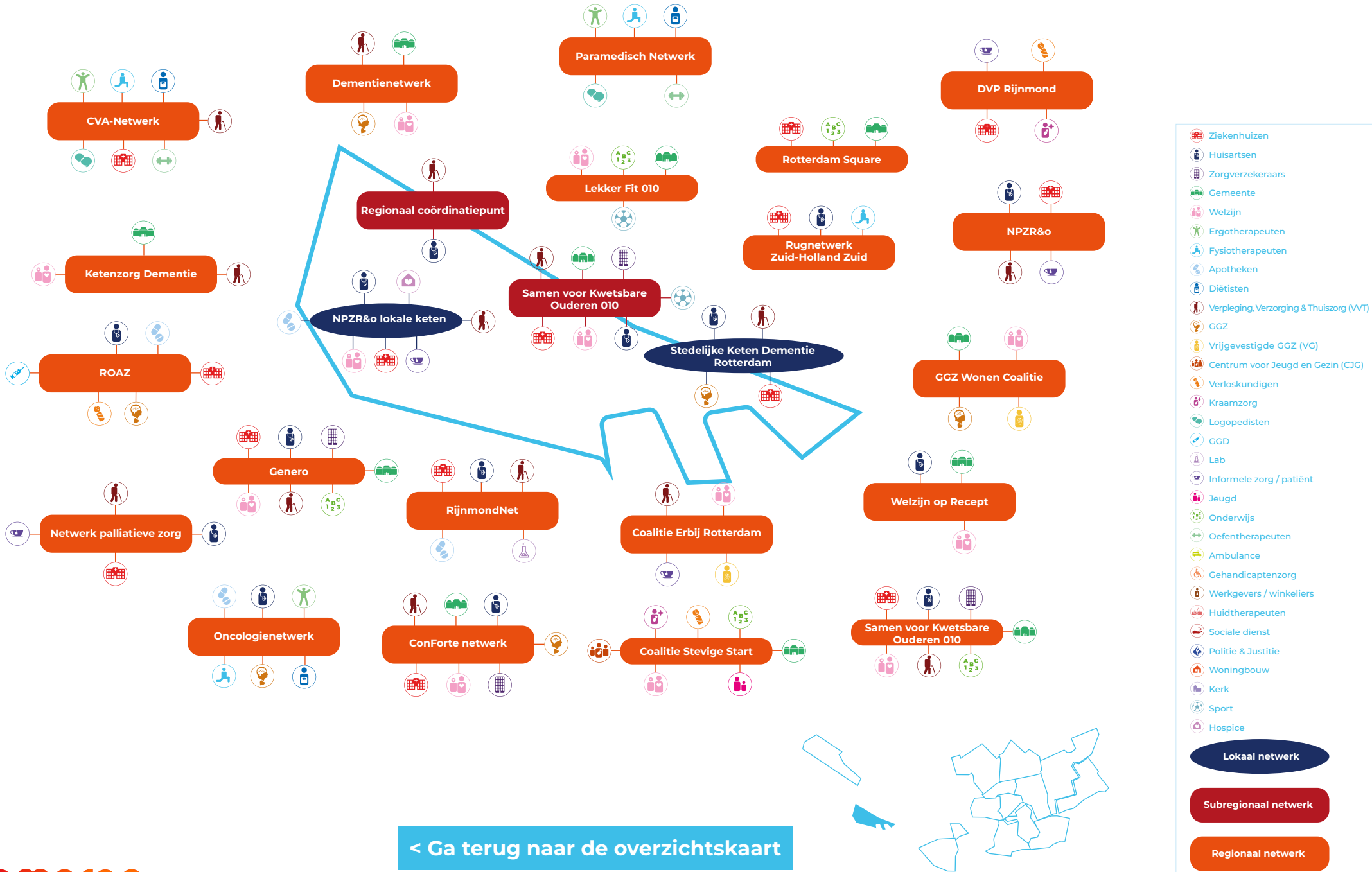
Klik op de gebieden om de netwerken te bekijken



< Ga terug naar de overzichtskaart

# Rotterdam - Rozenburg

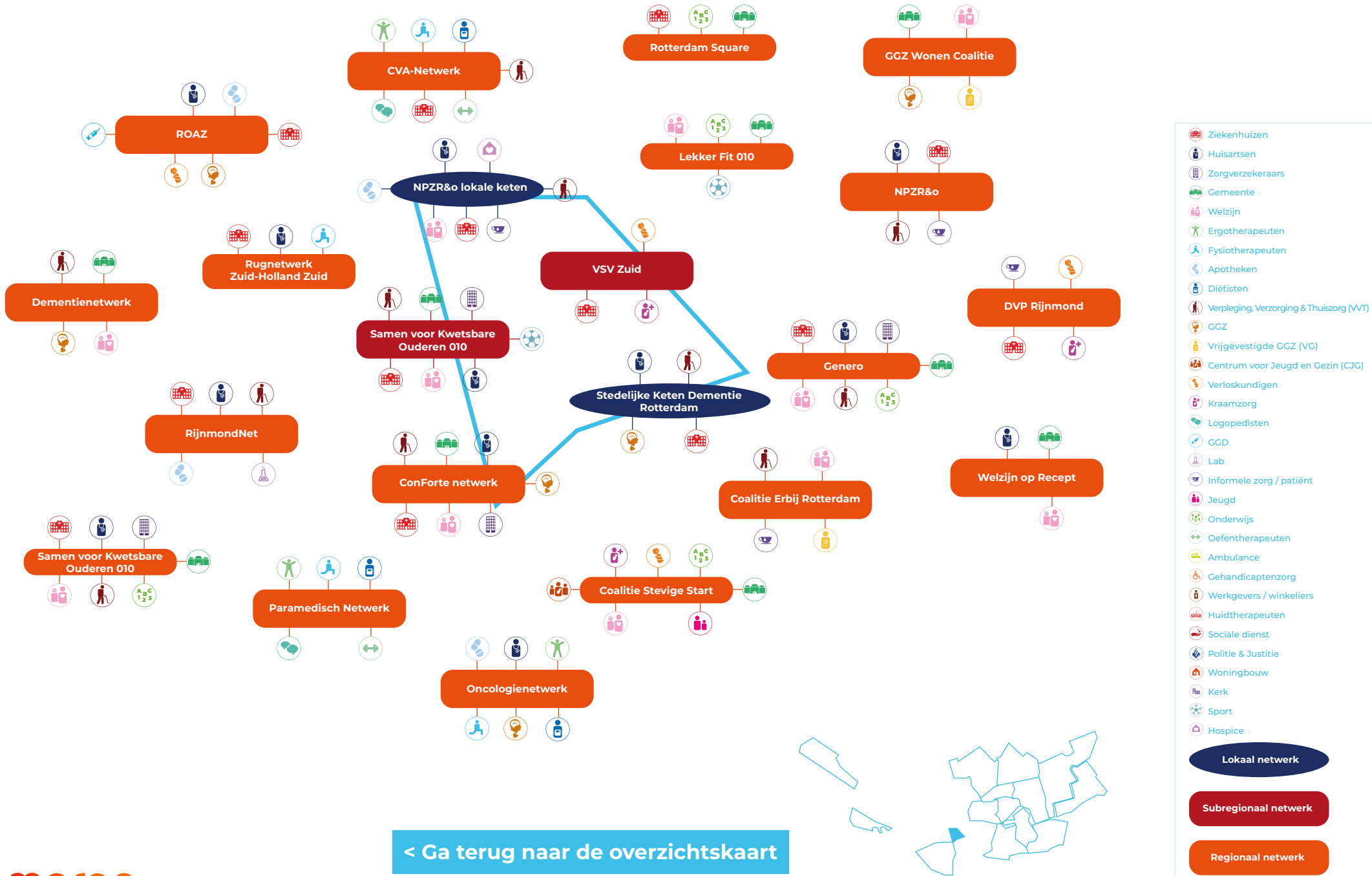
Klik op de gebieden om de netwerken te bekijken





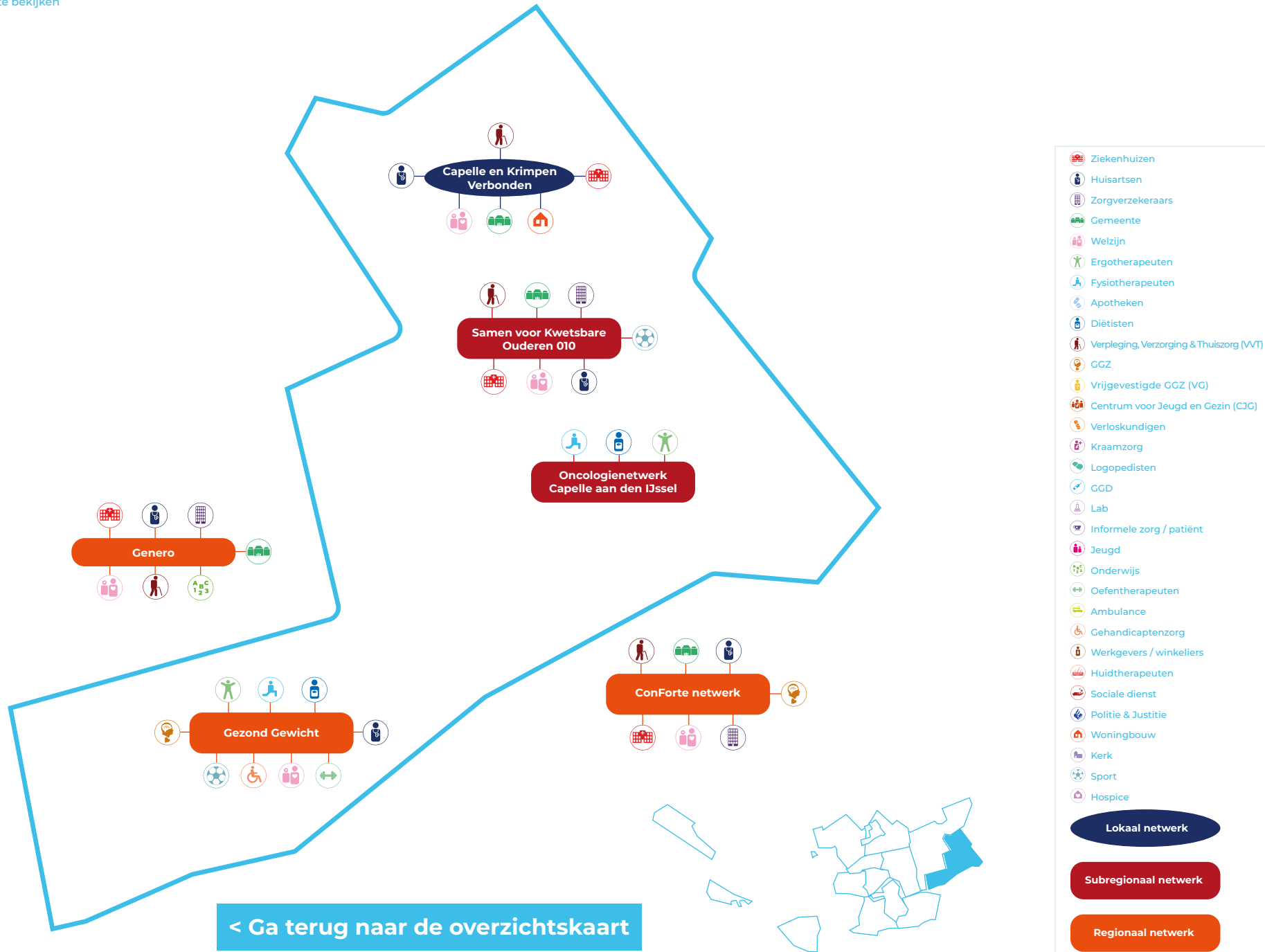
# Rotterdam - Pernis

Klik op de gebieden om de netwerken te bekijken



# Capelle aan den IJssel

Klik op de gebieden om de netwerken te bekijken



# Regionaal Overleg Acute Zorgketen (ROAZ) Zuidwest Nederland

## Doel

Doel: In het Regionaal Overleg Acute Zorgketen (ROAZ) maken de aanbieders van acute zorg in regionaal verband afspraken over een betere samenwerking.

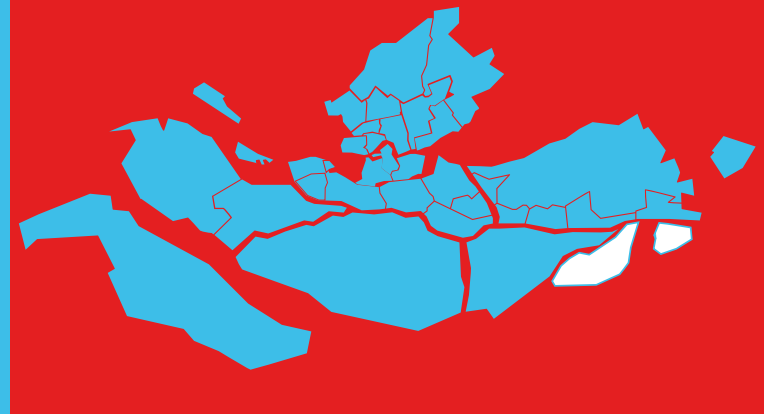
[www.traumacentrumzwn.nl/activiteiten/roaz](http://www.traumacentrumzwn.nl/activiteiten/roaz)

## Netwerk

## REGIONAAL

## Werkgebied

Zuidwest-Nederland



## Partijen

ziekenhuis, huisarts, GGZ, GGD,  
verpleegkundige, apotheek



< Ga terug naar de overzichtskaart

# Verloskundig Samenwerkingsverband (VSV) IJsselland

## Doel

De doelstelling van het verloskundig samenwerkingsverband is het bevorderen van de kwaliteit van verloskundige zorg in de regio van het IJsselland Ziekenhuis in alle facetten.

[www.ysl.nl/verwijzers/verloskundigen/verloskundig-samenwerkingsverband-1](http://www.ysl.nl/verwijzers/verloskundigen/verloskundig-samenwerkingsverband-1)

[< Ga terug naar de overzichtskaart](#)

## Partijen

ziekenhuis, verloskundigen,  
huisarts, kraamzorg



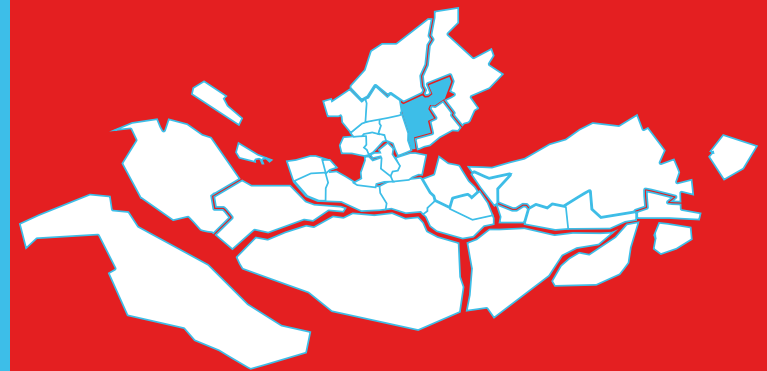
## Samenwerkingsverband

*Verloskunde*

## SUBREGIONAAL

## Werkgebied

Prins Alexander



## Doel

In de zorg is een goede digitale uitwisseling van medische gegevens tussen alle betrokken partijen (instellingen, professionals, patiënten) een voorwaarde voor goede kwaliteit van zorg. Deze goede, digitale gegevensuitwisseling vraagt om centrale afspraken, inrichting, uitvoering en coördinatie teneinde deze uitwisseling zo efficiënt en effectief mogelijk te laten verlopen.

[pointregiobeheer@RijnmondNet.nl](mailto:pointregiobeheer@RijnmondNet.nl)

[< Ga terug naar de overzichtskaart](#)

## Partijen

ziekenhuis, huisarts, VVT, apotheek, lab



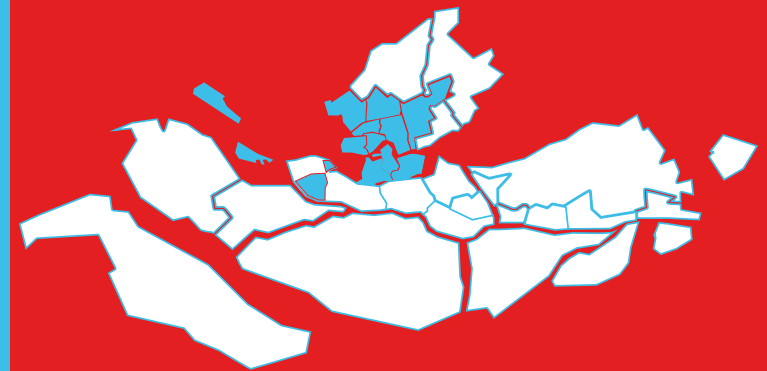
## Formeel

*digitalisering*

## REGIONAAL

## Werkgebied

Rotterdam



# Paramedisch Netwerk

## Doel

Stevige paramedische samenwerking om de kwaliteit van zorg en ondersteuning aan de patiënt te verhogen.

[www.pmnr.nl](http://www.pmnr.nl)

[< Ga terug naar de overzichtskaart](#)

## Partijen

diëtist, fysiotherapeut,  
ergotherapeut, logopedist,  
oefentherapeut



## Formeel

*organisatie multidisciplinaire  
paramedische samenwerking*

LOKAAL REGIONAAL SUBREGIONAAL

## Werkgebied

Rotterdam



## Doel

Het Eerstelijns CVA-Netwerk Rotterdam (ECNR) is een netwerk van in CVA-zorg gespecialiseerde zorgverleners die samenwerken, in uw wijk en zonodig bij u thuis. Wij bieden de zorg die u nodig heeft om zo optimaal mogelijk te kunnen functioneren in uw woon- of werkomgeving.

[www.1stelijnscvanetwerkrotterdam.nl](http://www.1stelijnscvanetwerkrotterdam.nl)

< Ga terug naar de overzichtskaart

## Partijen

diëtist, fysiotherapeut, logopedist,  
ergotherapeut, oefentherapeut,  
ziekenhuis, VVT



## Formeel

*ketenzorg CVA*

## REGIONAAL

## Werkgebied

Rotterdam





## Doel

Verloskundig Samenwerkingsverband Rotterdam-Zuid

Doel: Het leveren van integrale geboortezorg aan vrouwen in de vruchtbare levensfase in Rotterdam-Zuid e.o. door middel van optimale samenwerking in de keten met de Zorgstandaard Integrale Geboortezorg (ZiG) als uitgangspunt.

[www.vsvrotterdamzuid.nl](http://www.vsvrotterdamzuid.nl)

[< Ga terug naar de overzichtskaart](#)

## Partijen

ziekenhuis, verloskundige,  
kraamzorg



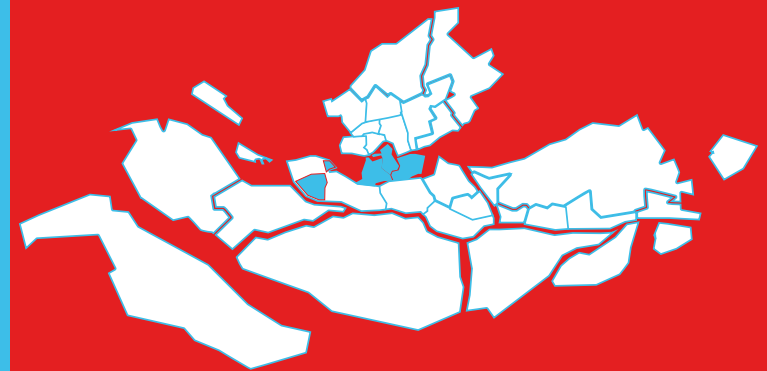
## Formeel

*samenwerking in de geboortezorg*

## SUBREGIONAAL

## Werkgebied

Rotterdam-Zuid



# District Verloskundig Platform Rijnmond

## Doel

Het District Verloskundig Platform (DVP) Rijnmond is een samenwerkingsverband van professionals uit alle disciplines van de geboortezorg in de regio Rotterdam-Rijnmond. Samen werken wij aan een optimale uitkomst voor moeder en kind.

[www.dvprijnmond.nl](http://www.dvprijnmond.nl)

[< Ga terug naar de overzichtskaart](#)

## Partijen

ziekenhuis, verloskundige,  
kraamzorg, informeel



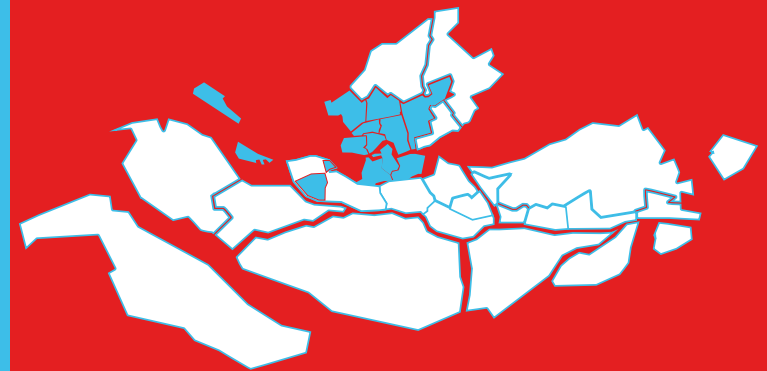
## Formeel

*samenwerking geboortezorg*

## REGIONAAL

## Werkgebied

Rotterdam



## Doel

-

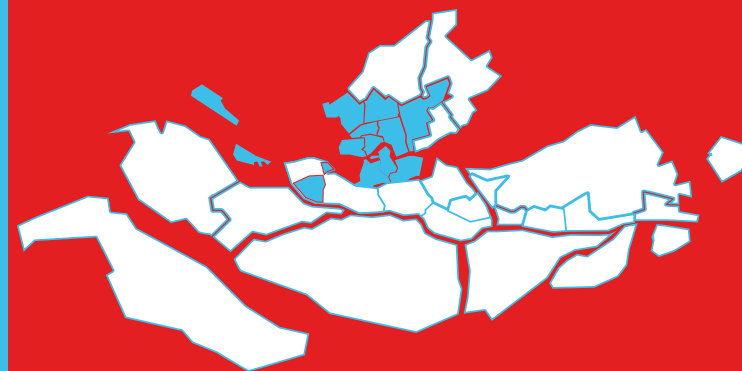
## Samenwerkingsverband

*samenwerking wonen zorg welzijn*

## REGIONAAL

## Werkgebied

Rotterdam



## Partijen

GGZ, Zorgkantoor, gemeente,  
vrijgevestigde GGZ, welzijn



[< Ga terug naar de overzichtskaart](#)

## Doel

Coalitie Erbij Rotterdam verbindt organisaties en professionals die sociale betrokkenheid onder Rotterdammers vergroten.

[www.coalitieerbijrotterdam.nl](http://www.coalitieerbijrotterdam.nl)

[< Ga terug naar de overzichtskaart](#)

## Partijen

VVT, welzijn, vrijgevestigde GGZ, informeel



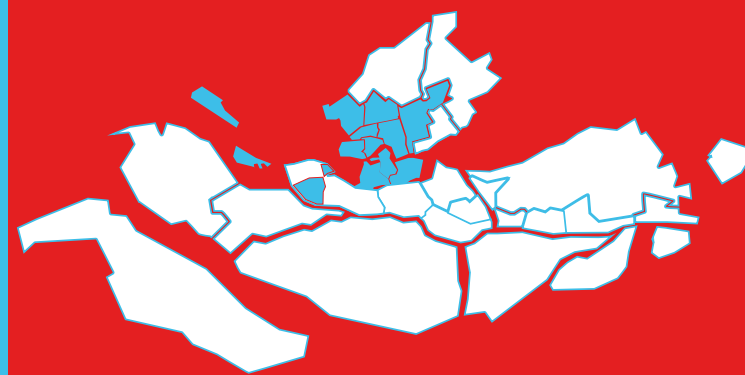
## Samenwerkingsverband

*sociale betrokkenheid*

## REGIONAAL

## Werkgebied

Rotterdam



## Doel

In Rotterdam worden elk jaar ongeveer 8.000 baby's geboren. We willen deze kinderen een stevige start bieden: een gezonde geboorte en een veilige en kansrijke plek om op te groeien.

[stevigestart@rotterdam.nl](mailto:stevigestart@rotterdam.nl)

## Partijen

Verloskundige samenwerkingsverbanden, Centrum voor Jeugd en Gezin, gemeente, kraamzorg, Erasmus MC, Hogeschool Rotterdam, welzijn, ervaringsdeskundigen



< Ga terug naar de overzichtskaart

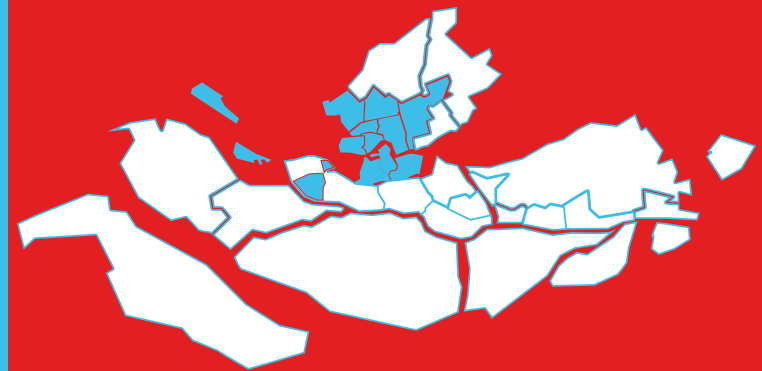
## Formeel

*kansrijke start kinderen*

## REGIONAAL

## Werkgebied

Rotterdam



# Samen voor Kwetsbare Ouderen 010

## Doel

Het organiseren van persoonsgerichte, proactieve en doelmatige zorg, die aansluit bij de wensen en behoefte van kwetsbare ouderen.

[svko010.nl](http://svko010.nl)

< Ga terug naar de overzichtskaart

## Partijen

ziekenhuis, huisarts, VVT,  
zorgverzekeraar, welzijn, gemeente,  
onderwijs, ouderenorganisatie



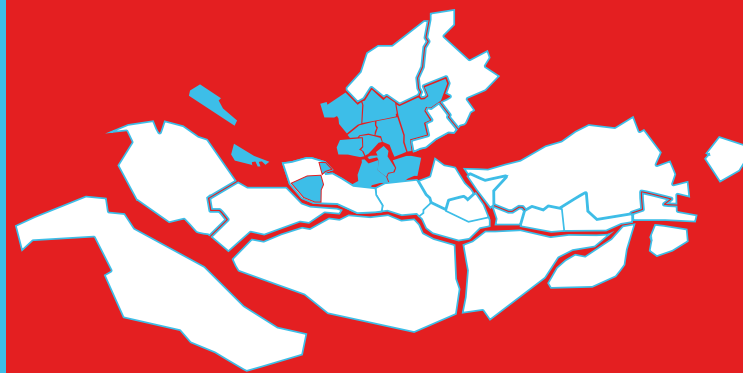
Formeel

Ouderenzorg

REGIONAAL

Werkgebied

Rotterdam



## Doel

In Genero werken organisaties uit Zuidwest-Nederland samen om zorg en welzijn voor (kwetsbare) ouderen te verbeteren. We helpen bij het oplossen van knelpunten die ouderen, hun naasten of zorgprofessionals signaleren. We ontwikkelen verbeterinitiatieven, delen kennis over effectieve ouderenzorg en ondersteunen de implementatie ervan. Ook realiseren we ontmoetingen tussen allerlei partijen in de ouderenzorg. Dit alles altijd met en voor ouderen. Ons Ouderen- en Mantelzorgforum is niet voor niets een belangrijke denktank.

[www.gene-ro.com](http://www.gene-ro.com)

< Ga terug naar de overzichtskaart

## Partijen

ziekenhuis, huisarts, VVT, zorgverzekeraar, welzijn, gemeente, onderwijs, ouderenorganisatie



## Formeel

*ouderenzorg*

## BOVENREGIONAAL

## Werkgebied

Zuidwest-Nederland





# Rotterdam Square

## Doel

Rotterdam Square versterkt het ecosysteem van onderzoek, onderwijs, bedrijven en faciliteiten in de Life Sciences & Health-sector binnen regio Rotterdam. Daarin brengen we kennis, kansen en mogelijkheden bij elkaar.

[rotterdamsquare.nl/](http://rotterdamsquare.nl/)

< Ga terug naar de overzichtskaart

## Partijen

ziekenhuis, onderwijs, Gemeente Rotterdam



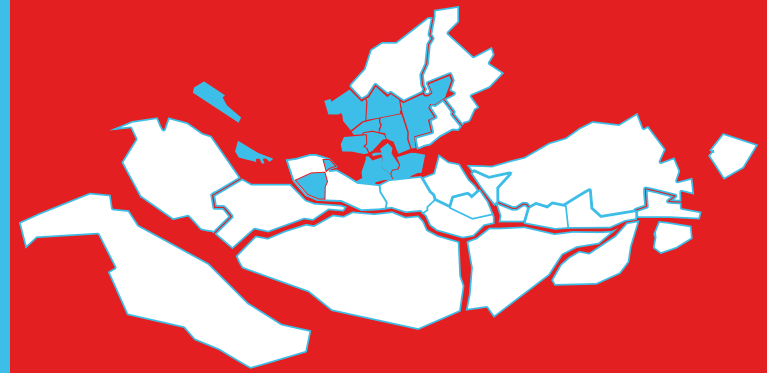
## Formeel

*verbinden technologie en gezondheid*

## REGIONAAL

## Werkgebied

Rotterdam



## Doel

In Nederland had van de kinderen van 4 tot en met 17 jaar oud 14,7% in 2020 overgewicht. In Rotterdam is het percentage kinderen dat te zwaar is, zelfs nog hoger. In sommige wijken heeft een kwart van de kinderen overgewicht. Gemeente Rotterdam wil daar iets aan doen. Vanaf 2005 is de Lekker Fit!-aanpak gestart. De Lekker Fit!-aanpak bestaat uit verschillende onderdelen die elkaar aanvullen: voeding, bewegen en ontspanning. Met Lekker Fit! leren kinderen wat gezond gedrag is en waarom het belangrijk is om gezonde keuzes te maken.

[www.lekkerfit010.nl](http://www.lekkerfit010.nl)

## Partijen

zorg, welzijn, onderwijs, gemeente, sport



< Ga terug naar de overzichtskaart

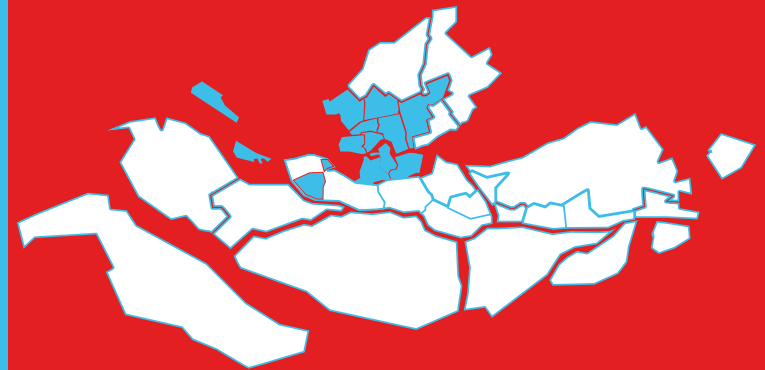
## Formeel

*gezond gewicht jeugd*

## REGIONAAL

## Werkgebied

Rotterdam



# Rugnetwerk Zuid-Holland Zuid

## Doel

Rugnetwerk Zuid-Holland Zuid is een samenwerkingsverband tussen gespecialiseerde fysiotherapeuten in regio Zuid Holland Zuid, huisartsen en gespecialiseerde orthopeden van het Maasstad Ziekenhuis.

[www.rugnetwerkzhz.nl](http://www.rugnetwerkzhz.nl)

## Formeel

*samenwerking voor mensen met rugklachten*

## BOVENREGIONAAL

## Werkgebied

Rotterdam en omstreken



## Partijen

ziekenhuis, huisarts, fysiotherapeut



[< Ga terug naar de overzichtskaart](#)

# Oncologienetwerk Capelle aan den IJssel e.o.

## Doel

Het Oncologienetwerk Capelle Krimpen Rotterdam is een netwerk met gespecialiseerde paramedici, psychologen en psychosociale zorgverleners op het gebied van oncologie die gezamenlijk de beste oncologische zorg in Capelle aan den IJssel, Krimpen aan den IJssel en Rotterdam willen leveren.

[oncocapelle.nl](http://oncocapelle.nl)

## Formeel

*eerstelijns samenwerking  
oncologiezorg*

## SUBREGIONAAL

## Werkgebied

Capelle a/d IJssel e.o.



## Partijen

fysiotherapeuten, diëtisten,  
ergotherapeuten



[< Ga terug naar de overzichtskaart](#)

# Samen voor Kwetsbare Ouderen 010

## Doel

Het organiseren van persoonsgerichte, proactieve en doelmatige zorg, die aansluit bij de wensen en behoefte van kwetsbare ouderen.

[www.svko010.nl](http://www.svko010.nl)

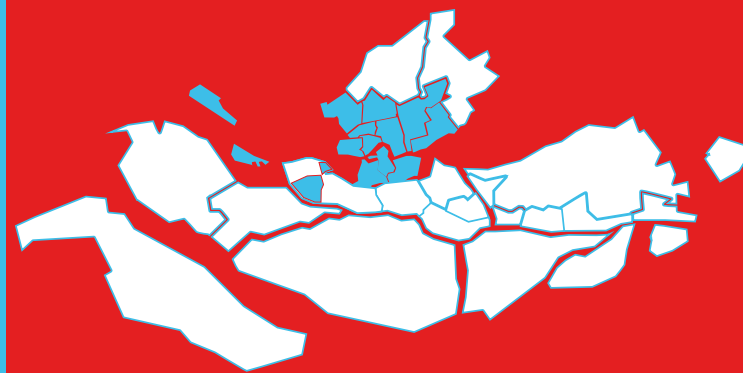
## Formeel

*ouderenzorg*

## SUBREGIONAAL

## Werkgebied

Rotterdam, Capelle aan den IJssel,  
Krimpen aan den IJssel



## Partijen

ziekenhuizen, VVT, huisartsen,  
welzijn, Gemeente Rotterdam,  
zorg-verzekeraar



< Ga terug naar de overzichtskaart

# Welzijn op Recept

## Doel

Met Welzijn op Recept wordt het makkelijker voor huisartsen en POH's om mensen door te verwijzen naar welzijnsaanbod in de wijk.

[< Ga terug naar de overzichtskaart](#)

## Partijen

Win010, gemeente Rotterdam,  
Rijnmond Dokters (huisartsen)



## Samenwerkingsverband

*psycho-sociale zorg*

## REGIONAAL

## Werkgebied

Rotterdam



# ConForte Netwerk

## Doel

ConForte is de brancheorganisatie van zorgondernemers op het terrein van verpleging, verzorging en thuiszorg in de regio Rotterdam. We bundelen kennis en ervaring. Zo zorgen we voor een krachtig netwerk. Dat is ook de betekenis van onze naam: met kracht.

[www.conforte.nl/netwerk](http://www.conforte.nl/netwerk)

## Partijen

VVT, Win010, gemeente, Rijnmond  
Dokters (huisartsen), GGZ, SRZ,  
Rotterdamse Zorg, RijnmondNet,  
SVKO010, Zilveren Kruis,  
Zorgkantoor



[< Ga terug naar de overzichtskaart](#)

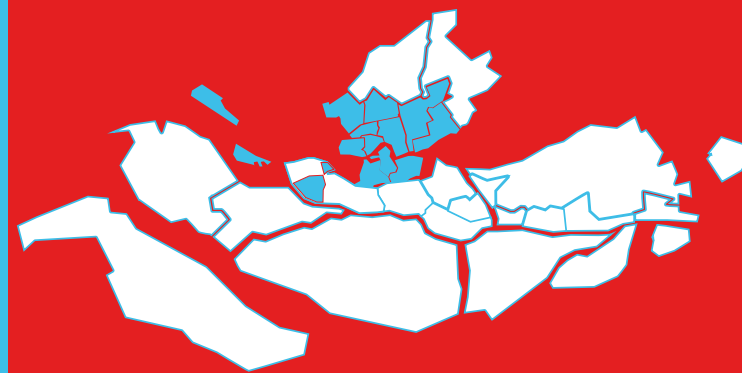
## Samenwerkingsverband

*ouderenzorg*

## SUBREGIONAAL

## Werkgebied

Rotterdam, Capelle aan den IJssel,  
Krimpen aan den IJssel



# Stedelijke Keten Dementie Rotterdam

## Doel

In Rotterdam hebben verschillende organisaties zich verenigd in een keten, de Stedelijke Keten Dementie Rotterdam. Zij willen helpen om dementie eerder te herkennen en mensen die ermee om moeten gaan, een hand te reiken in de vorm van informatie, begeleiding of daadwerkelijke hulp. Deze hulp kan geboden worden door mantelzorgers, maar ook door professionals of vrijwilligers.

[www.rotterdamdementie.nl/stedelijke-keten-dementie-rotterdam](http://www.rotterdamdementie.nl/stedelijke-keten-dementie-rotterdam)

< Ga terug naar de overzichtskaart

## Partijen

huisartsen, thuiszorginstellingen,  
ziekenhuizen, ouderenwerk, GGZ



## Samenwerkingsverband

*dementie, casemanager dementie*

## LOKAAL

## Werkgebied

Rotterdam





## Doel

-

## Kernteam

*ouderenzorg*

## LOKAAL

## Werkgebied

IJsselmonde



## Partijen

VVT, Gemeente Rotterdam, welzijn,  
Rijnmond Dokters



[< Ga terug naar de overzichtskaart](#)

## Doel

-

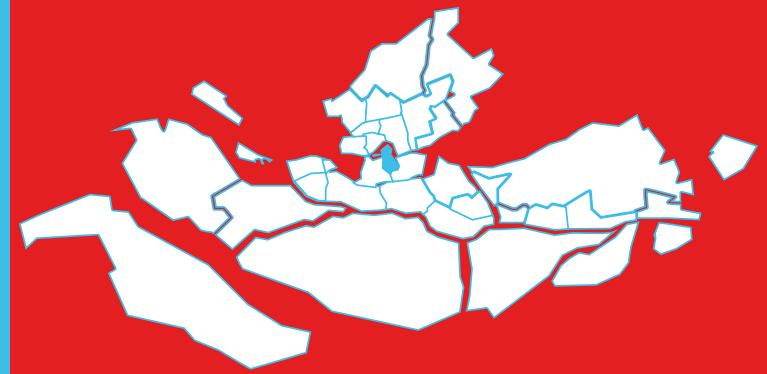
## Informeel

*ouderenzorg*

## LOKAAL

## Werkgebied

Vreewijk



## Partijen

VVT, Gemeente Rotterdam, welzijn,  
Rijnmond Dokters



[< Ga terug naar de overzichtskaart](#)

## Doel

-

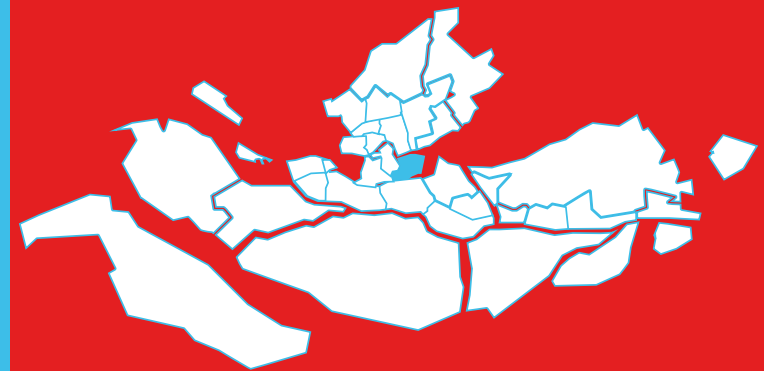
## Samenwerkingsverband

*jeugd*

## LOKAAL

## Werkgebied

IJsselmonde



## Partijen

Centrum voor Jeugd en Gezin,  
welzijn, Gemeente Rotterdam,  
Rijnmond Dokters, scholen,  
kindcentra, KDV



[< Ga terug naar de overzichtskaart](#)

# Jeudnetwerk (Feijenoord)

## Doel

-

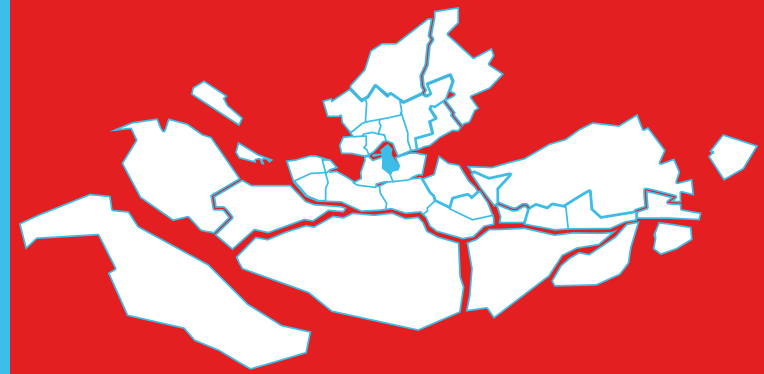
## Samenwerkingsverband

*jeugd*

## LOKAAL

## Werkgebied

Feijenoord



## Partijen

Centrum voor Jeugd en Gezin,  
welzijn, Gemeente Rotterdam,  
Rijnmond Dokters, scholen,  
kindcentra, KDV



[< Ga terug naar de overzichtskaart](#)

# Netwerk Palliatieve Zorg Rotterdam en omstreken lokale ketens

## Doel

Het Netwerk Palliatieve Zorg Rotterdam & omstreken (NPZR&o) is een samenwerkingsverband van organisaties die werkzaam zijn op het gebied van palliatieve zorg. Dit zijn zorgaanbieders, kenniscentra, vrijwilligersorganisaties en belangenorganisaties van zorgvragers. Een belangrijke rol van Netwerk Palliatieve Zorg Rotterdam en omstreken (NPZR&o) is verbindingen tot stand brengen tussen alle zorgaanbieders in de regio.

- Barendrecht / Albrandswaard
- Capelle aan den IJssel / Krimpen aan den IJssel
- Delfshaven / Centrum / Noord
- Hoogvliet / Pernis
- Kralingen / Crooswijk
- Overschie / Schiebroek / Hillegersberg / Berkel en Rodenrijs / Bergschenhoek
- Prins Alexander
- Zuid

[palliaweb.nl/netwerk-rotterdam/de-ketens](http://palliaweb.nl/netwerk-rotterdam/de-ketens)

## Partijen

VVT, huisartsen, geestelijk verzorgers, ziekenhuizen, apothekers, hospices, vrijwilligers terminale zorg



< Ga terug naar de overzichtskaart

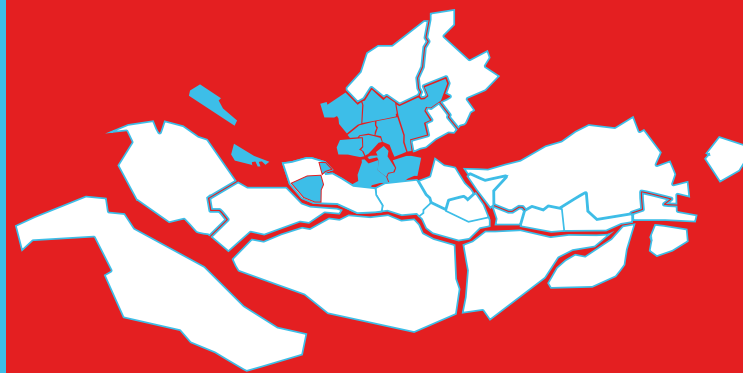
## Lokaal Samenwerkingsverband

*palliatieve zorg*

## LOKALE KETENS

## Werkgebied

Rotterdam en omstreken



# Netwerk Palliatieve Zorg Rotterdam en omstreken

## Doel

Het Netwerk Palliatieve Zorg Rotterdam & omstreken (NPZR&o) is een samenwerkingsverband van organisaties die werkzaam zijn op het gebied van palliatieve zorg. Dit zijn zorgaanbieders, kenniscentra, vrijwilligersorganisaties en belangenorganisaties van zorgvragers. Een belangrijke rol van Netwerk Palliatieve Zorg Rotterdam en omstreken (NPZR&o) is verbindingen tot stand brengen tussen alle zorgaanbieders in de regio.

[palliaweb.nl/netwerk-rotterdam](http://palliaweb.nl/netwerk-rotterdam)

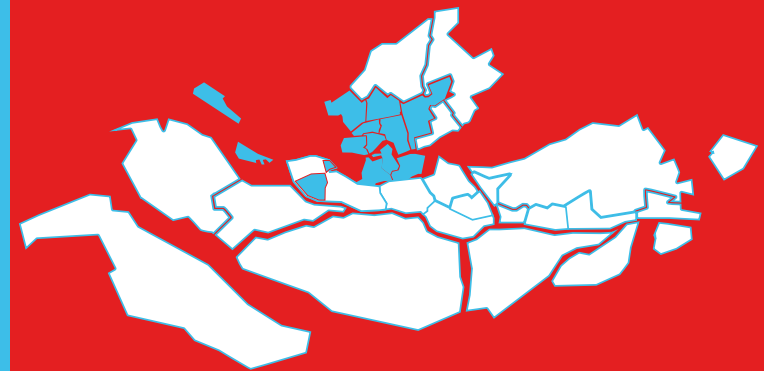
formeel (overkoepelend netwerk)

*palliatieve zorg*

REGIONAAL

Werkgebied

Rotterdam en omstreken



## Partijen

ziekenhuis, huisarts, VVT, informele zorg



< Ga terug naar de overzichtskaart

## Doel

[www.nprz.nl/over-nprz/nprz/over-ons](http://www.nprz.nl/over-nprz/nprz/over-ons)

## Samenwerkingsverband

*wijkgericht werken, preventie*

## LOKAAL

## Werkgebied

IJsselmonde



## Partijen

VVT, welzijn, Rijnmond Dokters,  
werkgevers, gemeente, onderwijs



< Ga terug naar de overzichtskaart

## Doel

Het doel van herstelacademies is het ondersteunen van het herstelproces van mensen met een achtergrond in de psychiatrie of verslavingszorg. Herstelacademies doen geen hulpverlening: er werken (betaald en vrijwillig) ervaringsdeskundigen die trainingen geven (zoals de WRAP), herstelgroepen organiseren en andere activiteiten die mensen in een kwetsbare positie helpt in hun herstel.

[herstelacademie@anteszorg.nl](mailto:herstelacademie@anteszorg.nl)

## Partijen

GGZ, welzijn



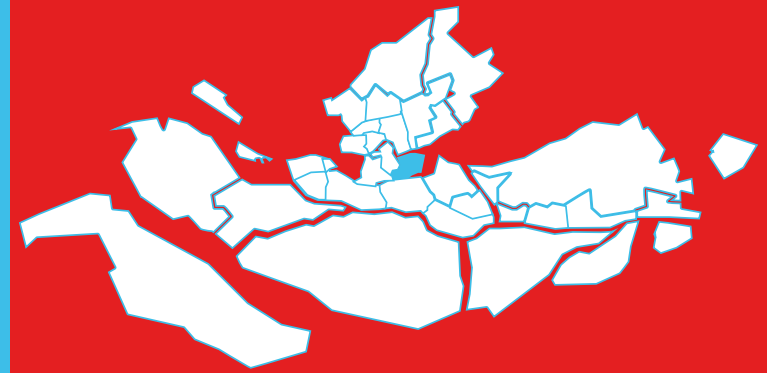
## Samenwerkingsverband

*herstel, GGZ, ervaringsdeskundige*

## LOKAAL

## Werkgebied

IJsselmonde



< Ga terug naar de overzichtskaart



# Subacute Zorgstraat

## Doel

Kwetsbare ouderen helpen om langer in de thuissituatie te blijven wonen. Door deze samenwerking kan een bezoek aan de spoedeisende hulp en opname in het ziekenhuis of het verpleeghuis zo lang mogelijk worden uitgesteld

[www.svko010.nl/programmaliijn1/subacute-zorgstraat](http://www.svko010.nl/programmaliijn1/subacute-zorgstraat)

[< Ga terug naar de overzichtskaart](#)

## Partijen

huisartsen, geriater, ziekenhuis,  
VVT, welzijn



## Samenwerkingsverband

*geriater, multidisciplinair*

## LOKAAL

## Werkgebied

IJsselmonde



## Doel

Langer zelfstandig blijven wonen, met zorg en ondersteuning dichtbij, indien nodig.

[< Ga terug naar de overzichtskaart](#)

## Partijen

Gemeente Rotterdam, ConForte, (VVT), woningcorporaties



## Samenwerkingsverband

## LOKAAL

## Werkgebied

IJsselmonde



## Doel

-

## Informeel

*armoede*

## LOKAAL

## Werkgebied

Beverwaard



## Partijen

welzijn (House of Hope),  
schoolmaatschappelijk werk en  
ouderconsulenten basisscholen,  
wijkteam, POH gezondheidscentrum



[< Ga terug naar de overzichtskaart](#)

## Doel

-

## Samenwerkingsverband

*jeugd*

## LOKAAL

## Werkgebied

Beverwaard



## Partijen

huisarts, POH GGZ jeugd, Centrum voor Jeugd en Gezin, wijkteam, schoolmaatschappelijk werk



[< Ga terug naar de overzichtskaart](#)

## Doel

[cijgrijnmond.nl/locaties/rotterdam/ijssemonde/boxbergenstraat-11](http://cijgrijnmond.nl/locaties/rotterdam/ijssemonde/boxbergenstraat-11)

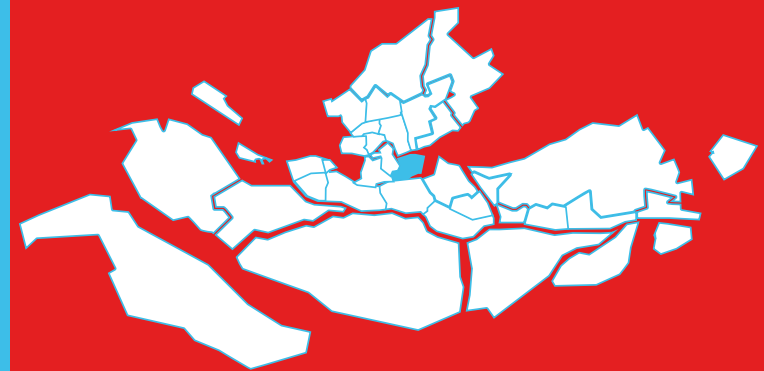
## Samenwerkingsverband

*jeugd*

## LOKAAL

## Werkgebied

Beverwaard



## Partijen

welzijn, POH gezondheidscentra,  
fysiotherapie, (WMO)  
zorgaanbieders, wijkteam, scholen,  
kinderopvang



< Ga terug naar de overzichtskaart

## Doel

-

## Samenwerkingsverband

*jeugd*

## LOKAAL

## Werkgebied

Hillegersberg



## Partijen

Gemeente Rotterdam,  
Schoolmaatschappelijk werker, gro-  
-up, scholen VO en PO centrum  
voor dienstverlening, politie, Timon,  
Stichting Jij



[< Ga terug naar de overzichtskaart](#)

## Doel

-

Formeel

*ouderenzorg*

LOKAAL

Werkgebied

Hillegersberg



## Partijen

gro -up, huisartsen, Stichting Humanitas, Aafje Laurens, Gemeente Rotterdam, Buurtbedrijf Schiebroek, Wilskracht werkt



[< Ga terug naar de overzichtskaart](#)

## Doel

-

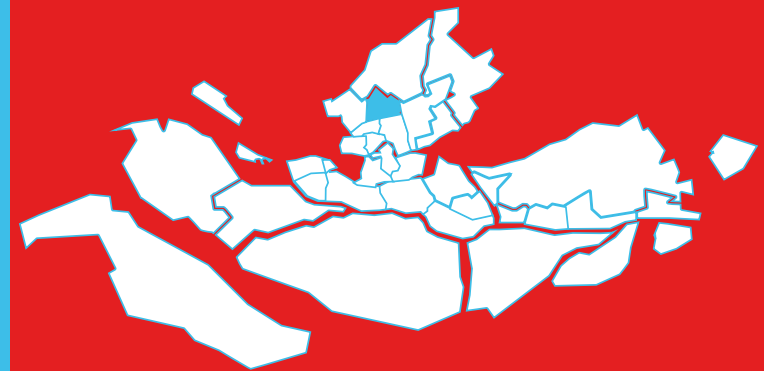
-

*jeugd*

**LOKAAL**

**Werkgebied**

Hillegersberg



## Partijen

huisarts, POH, GGZ jeugd, Centrum voor Jeugd en Gezin, Wijkteam, gro -up



[< Ga terug naar de overzichtskaart](#)



## Doel

[www.rotterdam.nl/goed-in-Crooswijk](http://www.rotterdam.nl/goed-in-Crooswijk)

< Ga terug naar de overzichtskaart

## Partijen

woningcoöperaties, politie, VVT, Centrum voor Jeugd en gezin, Dock gemeente Rotterdam, CVD burgerinitiatieven, Sportbedrijf Rotterdam, vrijwilligerswinkel, schoolmaatschappelijk werk



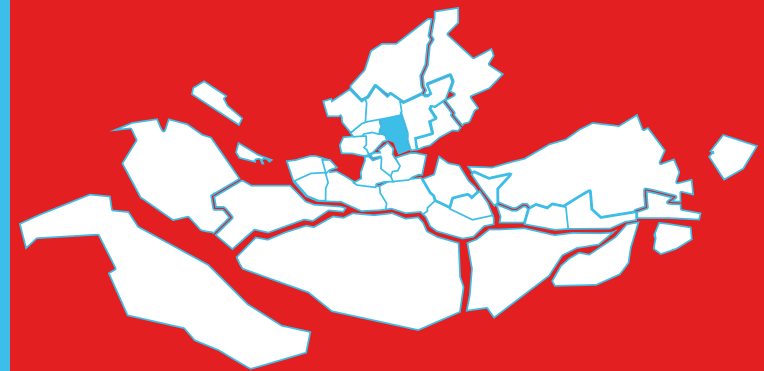
Formeel

wijkzorg

LOKAAL

## Werkgebied

Crooswijk



## Doel

[netwerkoverlegkc@gmail.com](mailto:netwerkoverlegkc@gmail.com)

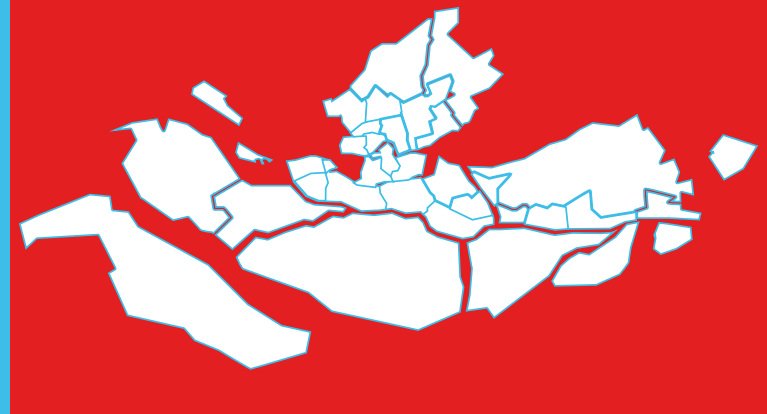
## Formeel

*ouderenzorg*

## LOKAAL

## Werkgebied

Crooswijk



## Partijen

Aafje, Dock, Gezondheidscentrum Levinas, Home instead, woningcoöperaties, Gemeente Rotterdam, De Zonnebloem, Laurens



[< Ga terug naar de overzichtskaart](#)

# Capelle en Krimpen Verbonden

## Doel

Samen werken aan fijn oud worden, met de juiste zorg, woonvorm en welzijn.

[capellekrimpenverbonden.nl](http://capellekrimpenverbonden.nl)

## Samenwerkingsverband

*ouderenzorg, preventie*

## LOKAAL

## Werkgebied

Capelle aan den IJssel & Krimpen aan den IJssel



## Partijen

IJsselland Ziekenhuis, Gemeenten Capelle aan den IJssel & Krimpen aan den IJssel, VVT: de Zellingen, Lelie Zorggroep, Vijverhof, Stichting Humanitas, ContourdeTwern, Welzijn Capelle, Stichting Capelse Huisartsen



[< Ga terug naar de overzichtskaart](#)

# Ouderen platform

## Doel

Met korte communicatielijnen oplossen wat nodig is, casuïstiek inbrengen, elkaar informeren en vraaggericht ondersteunen.

[< Ga terug naar de overzichtskaart](#)

## Partijen

Wmo radar, Beekhuizen Verbindt, Geloven in Spangen, Wilskracht Werkt, Wijkconcierge OMWD, wijkcoördinator Rijnmond Dokters, sociale wijkteams, Samen 010, Laurens Thuiszorg, Zorgvrijstaat



## Informeel

*ouderenzorg, ondersteuning, positieve gezondheid*

## LOKAAL

## Werkgebied

Delfshaven



## Doel

-

-

*ouderen actief, gezond, zorgen  
ondersteuning*

-

## Werkgebied

Prins Alexander



## Partijen

corporaties, zorg- en welzijns-  
instellingen, bewoners en  
gemeente



[< Ga terug naar de overzichtskaart](#)

## Doel

[www.rotterdamdementie.nl/stedelijke-keten-dementie-rotterdam](http://www.rotterdamdementie.nl/stedelijke-keten-dementie-rotterdam)

< Ga terug naar de overzichtskaart

## Partijen

Humanitas, Laurens, Aafje, Leliezorggroep, Careyn, Sonneburgh, Argos, Middin, Thuiszorg Rotterdam, Bavo-Europoort, Oser, Gemeente Rotterdam, Alzheimer Nederland, CVD, Netwerk Palliatieve Zorg Rotterdam en Omstreken, IJsselandziekenhuis, Erasmus MC



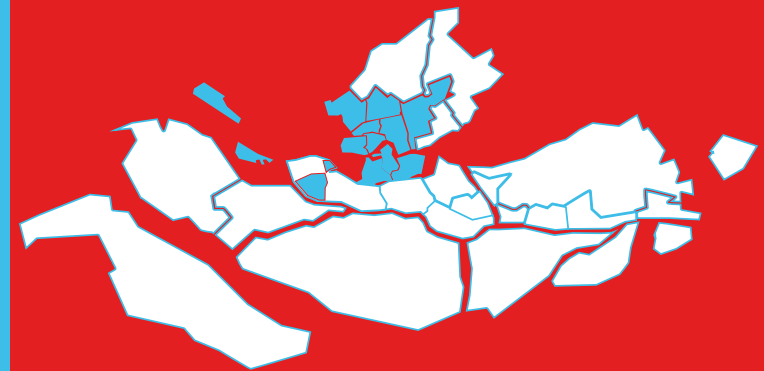
## Formele ketensamenwerking

*Dementie*

## REGIONAAL

## Werkgebied

Rotterdam



## Doel

[t.verstelle@sportgeneeskunderotterdam.nl](mailto:t.verstelle@sportgeneeskunderotterdam.nl)

## Formeel

*oncologie zorg*

## REGIONAAL

## Werkgebied

Rotterdam en omstreken



## Partijen

POH, ergotherapie, psycholoog  
diëtist, apotheker, voetzorg,  
fysiotherapeut



[< Ga terug naar de overzichtskaart](#)

# Oncologienetwerk (Rotterdam Noord)

## Doel

Eerstelijns Oncologienetwerk Rotterdam regio Noord wil de best passende zorg voor mensen die kanker hebben (gehad) leveren, dichtbij en rondom de patiënt.

[marliekevankooten@actieffysiotherapie.nl](mailto:marliekevankooten@actieffysiotherapie.nl)

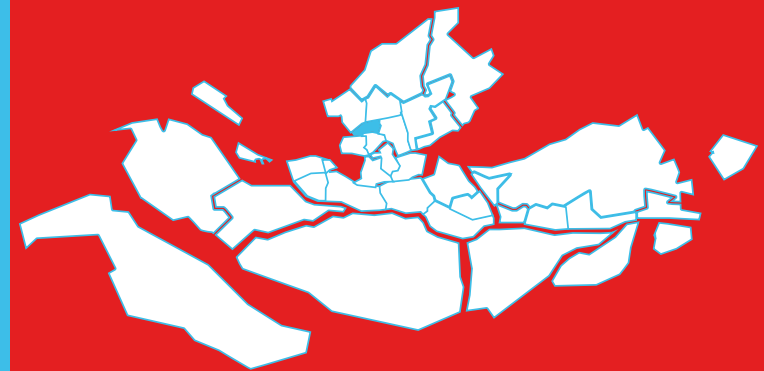
## Formeel

*oncologie zorg*

## LOKAAL

## Werkgebied

Rotterdam Noord



## Partijen

fysiotherapeut, psycholoog,  
overgangsconsulente,  
ergotherapeut, diëtist



[< Ga terug naar de overzichtskaart](#)



## Doel

Het Vlechtwerk van professionals in de Wmo-pilot IJsselmonde is meer dan een netwerk. Het is een weefsel van professionals, vrijwilligers en sociaal netwerk dat Wmo-ondersteuning biedt en flexibel is om goed in te kunnen spelen op de welzijnsvragen van de burger.

[www.solnetwerk.nl/rotterdam](http://www.solnetwerk.nl/rotterdam)

## Partijen

Pameijer, Centrum voor Jeugd en Gezin, Stichting Humanitas, Aafje, Laurens, Lelie Zorggroep, huisartsen, geriater Maasstad, GGZ, wijkteams, casemanager dementie, ASVZ, Eigenz-Zuidwester, Meddin, Samen010, SOL Welzijn, Stichting Ontmoeting, Vrijwillige Terminale Zorg Rotterdam, Woonbron



< Ga terug naar de overzichtskaart

## Informeel

## Steekwoorden

## LOKAAL

## Werkgebied

IJsselmonde



## Doel

[www.rotterdam.nl/aanpak-overgewicht](http://www.rotterdam.nl/aanpak-overgewicht)

< Ga terug naar de overzichtskaart

## Partijen

diëtisten, leefstijlcoaches,  
fysiotherapeuten, sport- en  
beweegaanbieders, POH's, POH  
GGZ, welzijn en Stichting MEE

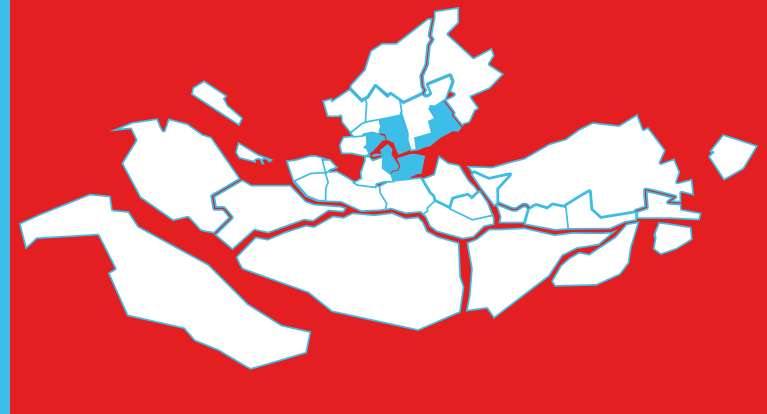


## Netwerk

## REGIONAAL

## Werkgebied

Beverwaard, Centrum, Katendrecht, Kralingen  
en Capelle aan den IJssel



# Ketenzorg Dementie

## Doel

Bieden van een samenhangende begeleiding en ondersteuning voor alle mensen met dementie en hun mantelzorgers.

[www.ketenzorgdementiewaardenland.nl](http://www.ketenzorgdementiewaardenland.nl)

[www.ketenzorgdementie-zhe.nl](http://www.ketenzorgdementie-zhe.nl)

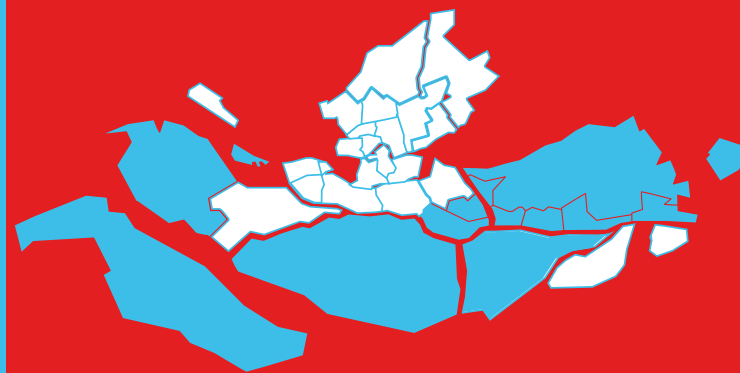
## Keten

*Dementie, mantelzorgers*

## REGIONAAL

## Werkgebied

Waardenland, Hoeksche Waard, Voorne  
Putten, Rozenburg, Goeree-Overflakkee



## Partijen

gemeente, welzijn, vvt (Swinhove groep, Rivas Zorggroep, Aafje, het Parkhuis, het Spectrum, Lelie Zorggroep en Waardeburgh)



< Ga terug naar de overzichtskaart

# Regionaal Coördinatiepunt

## Doel

Snel en onafhankelijk doorverwijzen vanuit 1e lijn. tijdelijk verblijf regelen in VVT voor huisarts en specialist.

[www.curamare.nl/regionaalcoördinatiepunt](http://www.curamare.nl/regionaalcoördinatiepunt)

## Samenwerkingsverband

*Onafhankelijke doorverwijzing bij acuut zorgprobleem, ouderen, wonen, zorg*

## SUBREGIONAAL

## Werkgebied

Voorne-Putten, Rozenburg,  
Goeree-Overflakkee - ZHE BAR



## Partijen

huisartsengroepen Cohaesie, Haringvliet, Careyn, Curamare, Catharina. VVT, huisarts, specialist



< Ga terug naar de overzichtskaart

# Netwerkenlijst

Klik op de netwerken voor meer informatie

<a href="#">Armoedenetwerk</a>
<a href="#">Backoffice 75+overleg</a>
<a href="#">Capelle en Krimpen verbonden</a>
<a href="#">Coalitie Erbij Rotterdam</a>
<a href="#">Coalitie Stevige Start</a>
<a href="#">ConForte netwerk</a>
<a href="#">CVA-Netwerk</a>
<a href="#">Dementienetwerk</a>
<a href="#">District Verloskundig Platform Rijnmond</a>
<a href="#">Genero</a>
<a href="#">Gezond Gewicht</a>
<a href="#">GGZ Wonen Coalitie</a>
<a href="#">Herstelacademie</a>
<a href="#">Jeugdnetwerk (Feijenoord)</a>
<a href="#">Jeugdnetwerk (IJsselmonde)</a>
<a href="#">Jeugdnetwerk HIS</a>
<a href="#">Jeugdnetwerkoverleg CJG</a>
<a href="#">Jeugdoverleg</a>
<a href="#">Lekker Fit 010</a>
<a href="#">Netwerk jeugd</a>
<a href="#">Netwerk palliatieve zorg</a>
<a href="#">Netwerk Palliatieve Zorg Rotterdam en omstreken lokale ketens</a>
<a href="#">NOKC</a>
<a href="#">Oncologienetwerk Rotterdam e.o.</a>
<a href="#">Oncologienetwerk Rotterdam Noord</a>
<a href="#">Oncologienetwerk Capelle aan den IJssel e.o</a>
<a href="#">Ouderenhubs Lage Land/Prinsenland</a>
<a href="#">Ouderenplatform</a>
<a href="#">Paramedisch Netwerk</a>
<a href="#">RijnmondNet</a>
<a href="#">Regionaal Overleg Acute Zorgketen (ROAZ) Zuidwest Nederland</a>
<a href="#">Rotterdam Square</a>
<a href="#">Rugnetwerk Zuid-Holland Zuid</a>
<a href="#">Samen voor Kwetsbare Ouderen 010</a>
<a href="#">Seniorvriendelijke wijk</a>
<a href="#">Stedelijke Keten Dementie Rotterdam</a>
<a href="#">Subacute Zorgstraat</a>
<a href="#">Thuisplusflats</a>
<a href="#">Verbinding in de wijk</a>
<a href="#">Vlechtwerk</a>
<a href="#">VSV Zuid</a>
<a href="#">VSV IJsselland</a>
<a href="#">Welzijn op Recept</a>
<a href="#">Wijkgericht werken</a>
<a href="#">Wijknetwerk Goed</a>