



Regionale netwerken: bouwstenen voor meer regionale samenhang

Een voorbeeld

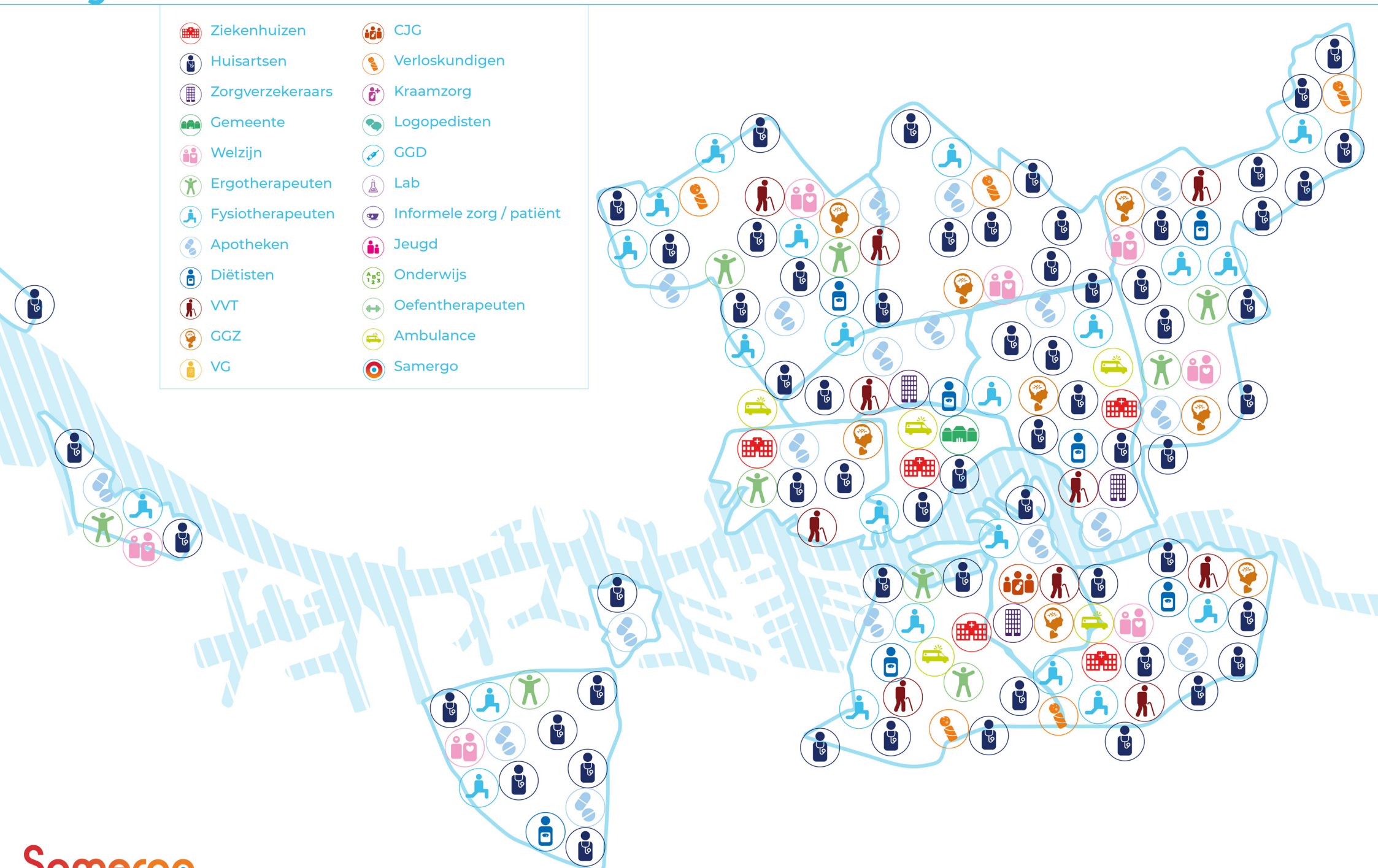
Regionale samenwerking is één van de speerpunten van het Integraal Zorgakkoord. Een opgave voor alle betrokken partijen en netwerken in zorg en welzijn in de regio's. We beginnen natuurlijk niet bij nul: in de regio krijgt regionale samenwerking al jaren vorm in een toenemende verscheidenheid aan netwerken, overlegtafels en programma's van verschillende typen, schaalniveaus, betrokkenen en historie. Netwerken waar Samergo ook vaak mee samenwerkt en geadviseerd en begeleid heeft bij het realiseren van haar doelen. Deze complexe constellatie van netwerken valt niet zomaar vanuit één centraal punt aan te sturen of in samenhang te brengen. De organiseerbaarheid en regionale samenhang zal dan ook de komende jaren zeker nadere aandacht krijgen en nodig hebben. Daarbij is het wenselijk – voordat we nieuwe structuren optuigen en andere weer afbreken of omvormen – ook eerst eens goed te kijken wat er allemaal al is, en te onderzoeken hoe we dat beter en mogelijk meer in samenhang kunnen benutten. Een overzicht en analyse dat een belangrijk onderdeel van een regiobeeld kan zijn dat kan bijdragen aan de effectiviteit van verdere planvorming en de realisatie daarvan.

Zie ter illustratie onderstaande overzichten van de regio Rotterdam. Binnenkort volgen nog nieuwe versies, ook van andere delen van ons werkgebied.



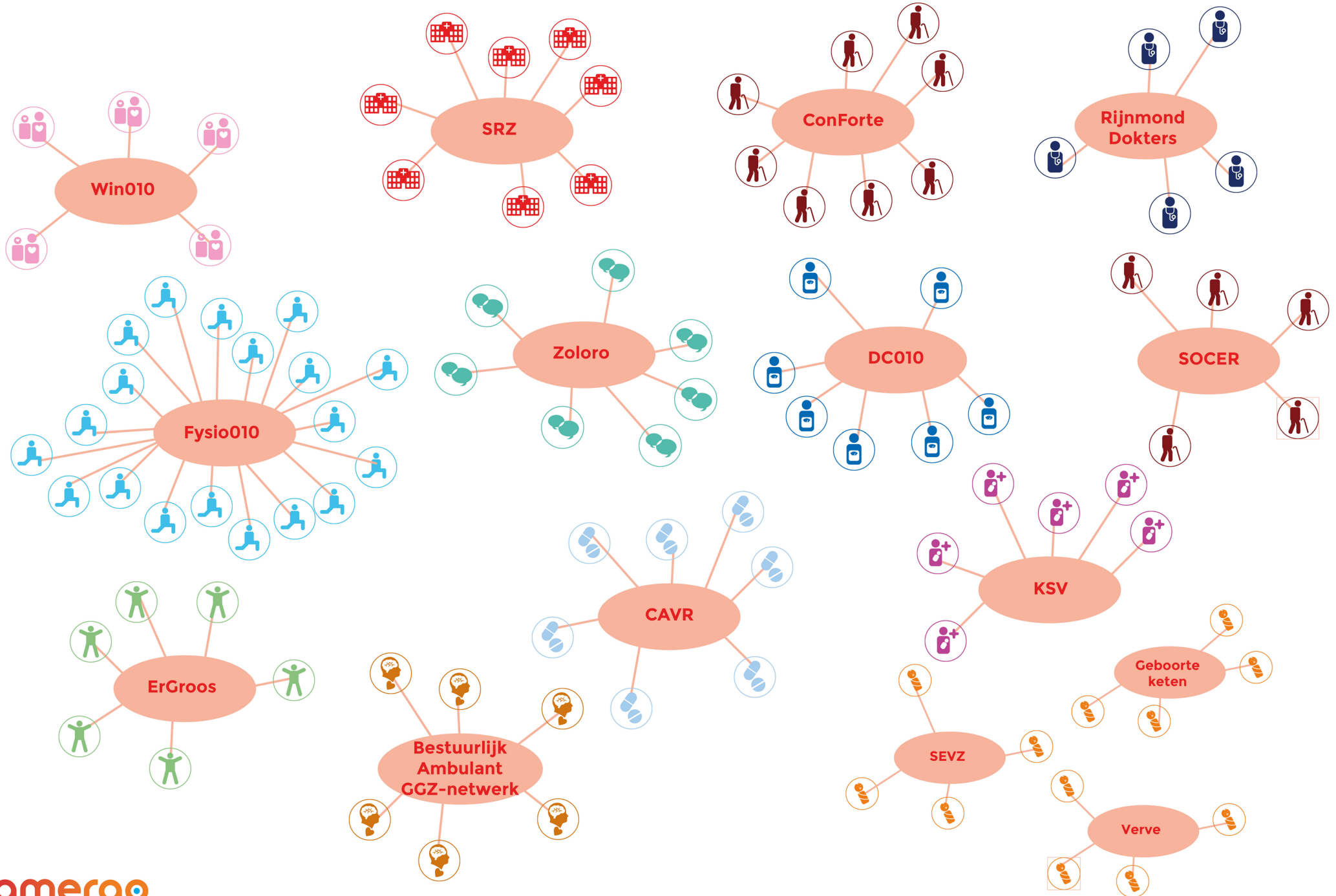
Legenda

- | | |
|--|--|
|  Ziekenhuizen |  CJG |
|  Huisartsen |  Verloskundigen |
|  Zorgverzekeraars |  Kraamzorg |
|  Gemeente |  Logopedisten |
|  Welzijn |  GGD |
|  Ergotherapeuten |  Lab |
|  Fysiotherapeuten |  Informele zorg / patiënt |
|  Apotheken |  Jeugd |
|  Diëtisten |  Onderwijs |
|  VVT |  Oefentherapeuten |
|  GGZ |  Ambulance |
|  VG |  Samergo |



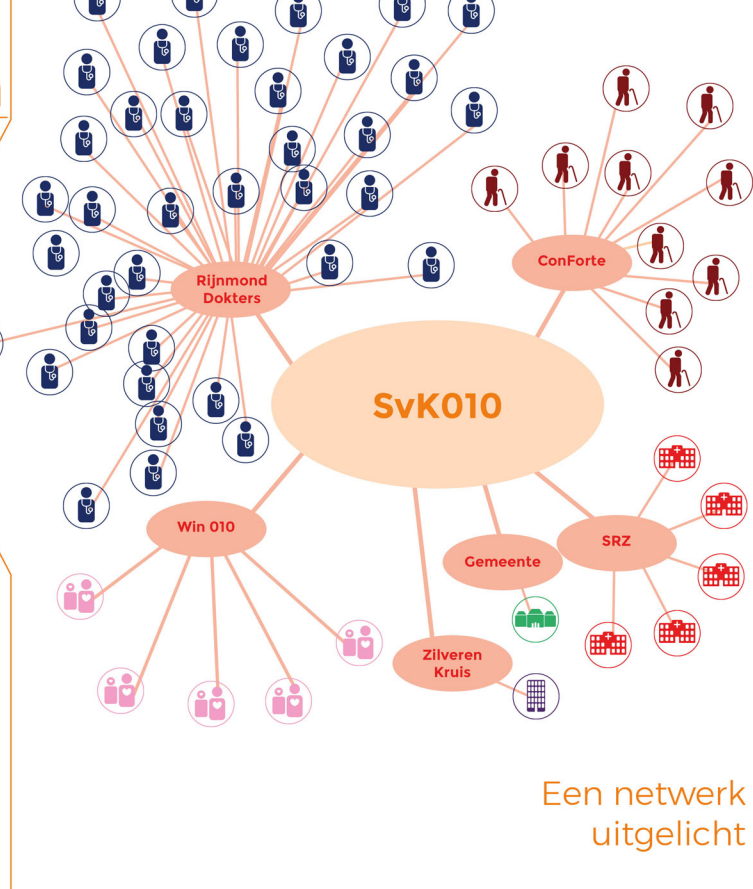
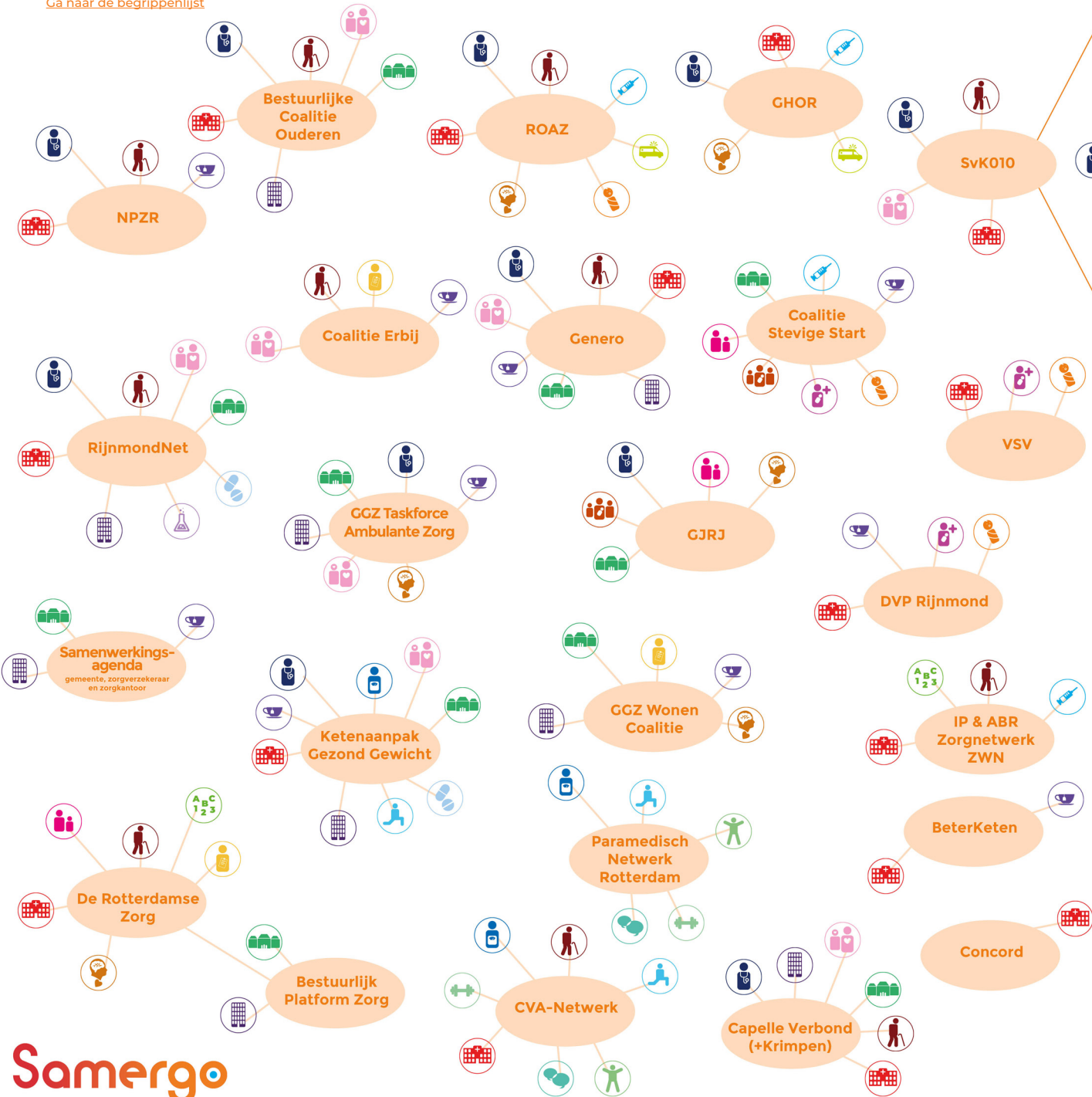
Monodisciplinaire netwerken in de regio Rotterdam

[Ga naar de begrippenlijst](#)

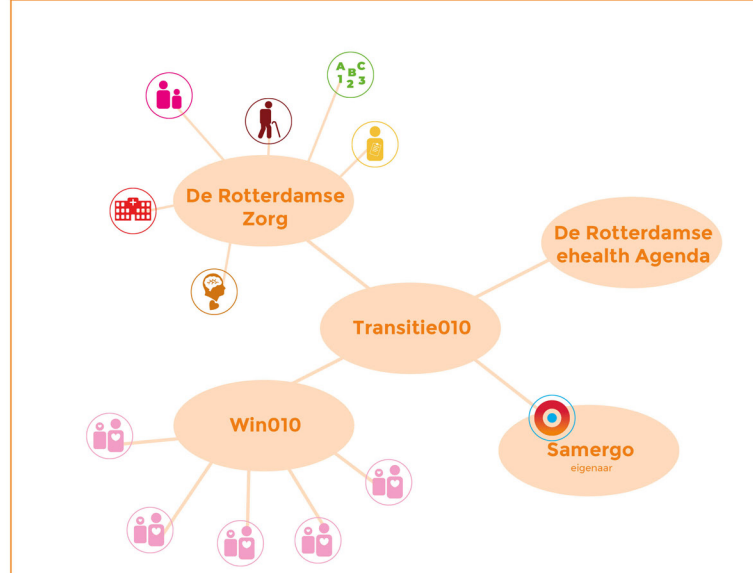


Multidisciplinaire netwerken in de regio Rotterdam

Ga naar de begrippenlijst



Een netwerk uitgelicht



Een netwerk van netwerken



Samergo is de Regionale Ondersteuningsstructuur van Zuid-Holland Zuid, Rotterdam e.o. en de gemeente Zuidplas. We zijn een non-profitorganisatie met de maatschappelijke opdracht om zorg anders te organiseren, zodat hij toekomstbestendig blijft. Samen met professionals, organisaties en netwerken realiseren wij gezondere wijken, gemeenten en regio's. Vanuit een verbindende rol werken we aan meer aansluiting tussen zorgdisciplines, welzijn en informele initiatieven; proactief, onafhankelijk en deskundig.

We dragen ook graag bij aan uw initiatieven om zorg en welzijn in de regio te versterken!

Bel ons op 010 – 24 10 222 of mail ons op info@samergo.nl.

Lees meer over de visie van Samergo op regionale samenwerking in onze artikelen:

- [*Van regiobeeld naar transformatie: kwestie van zeven vinkjes?*](#), door Samergo
- [*Is de regio de redding voor de zorg? Balanceren met de RVS en Samergo in regio Rotterdam*](#), door Samergo
- [*De regio is aan zet, de ROS kent de weg*](#), van de hand van Samergo-directeur Robert Waterreus verschenen in Nieuwsbrief Zorg & Innovatie
- [*De stadswijk: een knooppunt van maatschappelijk initiatief*](#), door Samergo-adviseurs Monique Spierenburg en Anne-Fleur Klandermans

Lees ook het position paper [*Integraal Zorg Akkoord \(IZA\) en Regionale Ondersteunings Structuren \(ROS'en\)*](#) van het ROS-netwerk.

Begrippenlijst

geen afkorting gebruikt	Bestuurlijk Platform Zorg
geen afkorting gebruikt	Bestuurlijk Ambulant GGZ-netwerk
geen afkorting gebruikt	Bestuurlijke Coalitie Ouderen
geen afkorting gebruikt	BeterKeten
geen afkorting gebruikt	Capelle Verbond
geen afkorting gebruikt	Coalitie Erbij
geen afkorting gebruikt	Coalitie Stevige Start
CAVR	Combinatie Apothekers Vereniging Rijnmond
geen afkorting gebruikt	Concord
geen afkorting gebruikt	ConForte
geen afkorting gebruikt	CVA-netwerk
geen afkorting gebruikt	De Rotterdamse Zorg
DC010	Dietisten Coalitie 010
DVP Rijnmond	District Verloskundig Platform Rijnmond
Fysio010	Fysiotherapeuten 010
geen afkorting gebruikt	GGZ Taskforce Ambulante Zorg
Geboorteketen	Stichting Geboorteketen
geen afkorting gebruikt	GGZ Wonen Coalitie
GHOR	Geneeskundige Hulpverleningsorganisatie in de Regio
GRJR	Gemeenschappelijke Regeling Jeugdhulp Rijnmond
geen afkorting gebruikt	Ketenaanpak Gezond Gewicht
KSV	Kraamzorg Samenwerkingsverband
NPZR	Netwerk Palliatieve Zorg Rijnmond
Genero	Generaties ouderen
PMNR	Paramedisch Netwerk Rotterdam
ROAZ	Regionaal Overleg Acute Zorg
geen afkorting gebruikt	Rijnmond Dokters
geen afkorting gebruikt	Rotterdam eHealth Agenda
geen afkorting gebruikt	RijnmondNet
ErGroos	Rotterdams Ergotherapeutisch Netwerk
SvK010	Samen voor Kwetsbare Ouderen 010
geen afkorting gebruikt	Samenwerkingsagenda gemeente, zorgverzekeraar en zorgkantoor
SEVZ	Samenwerkende Eerstelijns Verloskundigen Zuid
SOCER	Specialisten Ouderegeneeskunde Consultatie Eerstelijns Rotterdam
SRZ	Stichting Rijnmondse Ziekenhuizen
geen afkorting gebruikt	Transitie 010
VSV	Verloskundig Samenwerkingsverband voor Rotterdam-Zuid en omstreken
Verve	Verloskundig Samenwerkingsverband Rotterdam
Win010	Welzijn in 010 (Rotterdam)
geen afkorting gebruikt	Zilveren Kruis
Zoloro	Zorggroep Logopedisten Rotterdam
IP & ABR Zorgnetwerk ZWN	Zorgnetwerk voor Infectiepreventie en tegen Antibioticaresistentie voor Zuidwest-Nederland